




Элитный жилой комплекс «Wine House»

Адрес: Садовническая улица,
д. 57с1
Садовническая улица,
д. 57с2

Метро / удаленность:  Таганская
10 мин. пешком

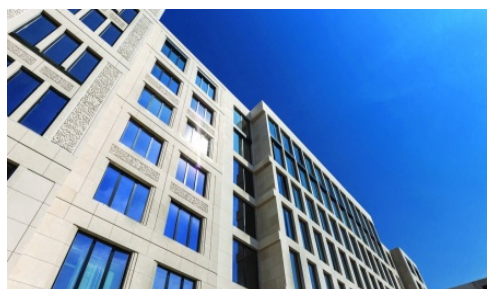
Ввод в эксплуатацию: II квартал 2016 г.

Тип здания: монолитно-кирпичный

Коммунальные платежи:  145 руб. за кв.м.

 паркинг ~ 324 руб.

Жилой комплекс Wine House расположен на участке площадью 1,59 гектара в районе Замоскворечье по адресу: Садовническая ул., вл. 57, на территории бывшего московского завода шампанских вин «Корнет». Жилой комплекс Wine House включает в себя реставрируемое здание Петра Смирнова 1888-1889 годов постройки общей площадью 6 568 м², а также объект нового строительства, общая площадь которого составляет 48 866 м², включая подземное пространство площадью около 20 000 м², на котором разместится 420 машиномест....



Продажа 4-комн. квартиры, 160 м², 2-й этаж

№ лота: 134088

ЖК «Wine House»

Стоимость объекта:

По запросу

Этаж/этажность:

2/4

Тип отделки:

без отделки

Площадь квартиры:

160 м²

На продажу предлагается квартира общей площадью 160 м². Свободная планировка. Стены в квартире не возведены. Варианты функционального планировочного решения: - кухня-столовая, четыре изолированные комнаты, гардеробная, холл, три санузла. - кухня-столовая-гостиная, три изолированные комнаты, гардеробная, холл, три санузла. Либо любой другой вариант, соответствующий вашим вкусовым предпочтениям. В квартире пять панорамных окон фирмы Schuco, профиль которых изготовлен из массива дуба. Техническое обслуживание: - централизованная система приточно-вытяжной вентиляции; - централизованная фильтрация и очистка воды; - индивидуальное кондиционирование. Входные группы жилого комплекса «Wine House» расположены со стороны двора. Материалы используемые в отделке входных групп: юрский известняк. В каждой входной группе предусмотрена консьерж – служба и зона отдыха для жителей комплекса и их гостей. На каждом этаже жилого комплекса расположены уборные комнаты для ухода за животными. На каждом этаже жилого комплекса расположены комнаты для мусора. Подземный двухуровневый паркинг расположен на -1 и -2 уровнях. Также в зоне паркинга расположены кладовые комнаты. В жилом комплексе установлены высокоскоростные, бесшумные лифты Shindler, спускающиеся на каждый подземный уровень.



© 2021
«Времена
года».
Продажа и
аренда
элитной
недвижимости.
Все права
защищены.

18.05.2021