




Элитный жилой комплекс «Wine House»

Адрес: Садовническая улица,
д. 57с1
Садовническая улица,
д. 57с2

Метро / удаленность:  Таганская
10 мин. пешком

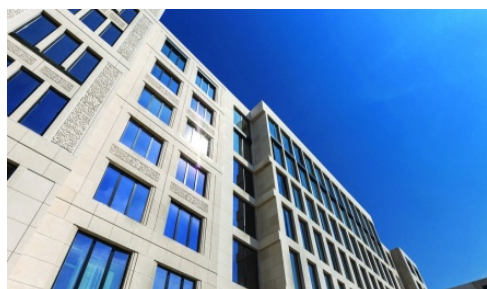
Ввод в эксплуатацию: II квартал 2016 г.

Тип здания: монолитно-кирпичный

Коммунальные платежи:  145 руб. за кв.м.

 паркинг ~ 324 руб.

Жилой комплекс Wine House расположен на участке площадью 1,59 гектара в районе Замоскворечье по адресу: Садовническая ул., вл. 57, на территории бывшего московского завода шампанских вин «Корнет». Жилой комплекс Wine House включает в себя реставрируемое здание Петра Смирнова 1888-1889 годов постройки общей площадью 6 568 м², а также объект нового строительства, общая площадь которого составляет 48 866 м², включая подземное пространство площадью около 20 000 м², на котором разместится 420 машиномест....



Продажа 4-комн. квартиры, 164 м², 5-й этаж

№ лота: 234033

ЖК «Wine House»

Стоимость за м²:

тыс. руб.

Стоимость объекта:

135'000'000 руб.

Этаж/этажность:

5/7

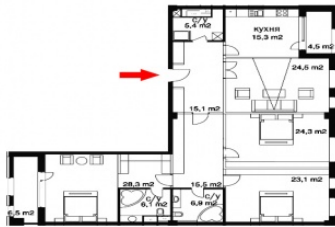
Тип отделки:

без отделки

Площадь квартиры:

164 м²

ПОЛНАЯ СТОИМОСТЬ В ДОГОВОРЕ! На продажу предлагается квартира общей площадью 164 м²
Планировочное решение: кухня-столовая-гостиная, три спальни, три санузла В квартире восемь панорамных окна фирмы Schuco, профиль которых изготовлен из массива дуба. Техническое обслуживание: - централизованная система приточно-вытяжной вентиляции; - централизованная фильтрация и очистка воды; - индивидуальное кондиционирование. Входные группы жилого комплекса «WineHouse» расположены со стороны двора. Материалы, используемые в отделке входных групп: юрский известняк. В каждой входной группе предусмотрена консьерж – служба и зона отдыха для жителей комплекса и их гостей. На каждом этаже жилого комплекса расположены уборные комнаты для ухода за животными и комнаты для мусора. В отделке фасадов использован натуральный камень. За дополнительную стоимость есть машиноместо.



© 2021

«Времена года».

Продажа и

аренда

элитной

недвижимости.

Все права

защищены.

22.10.2021