



Элитный жилой комплекс «WEST GARDEN»

Адрес:



ВЕСТ ГАРДЕН ЖК, д. к10
ВЕСТ ГАРДЕН ЖК, д. к11
ВЕСТ ГАРДЕН ЖК, д. к12
ВЕСТ ГАРДЕН ЖК, д. к13
ВЕСТ ГАРДЕН ЖК, д. к14
ВЕСТ ГАРДЕН ЖК, д. к16
ВЕСТ ГАРДЕН ЖК, д. к2
ВЕСТ ГАРДЕН ЖК, д. к4
ВЕСТ ГАРДЕН ЖК, д. к5
ВЕСТ ГАРДЕН ЖК, д. к6
ВЕСТ ГАРДЕН ЖК, д. к7
ВЕСТ ГАРДЕН ЖК, д. к8
ВЕСТ ГАРДЕН ЖК, д. к9
Генерала Дорохова пр-
кт , д. 39 (к1А, к1В)



Метро / удаленность:



Минская
14 мин. пешком

Ввод в эксплуатацию:

I квартал 2022 г.

Тип здания:

монолитный

West Garden – уникальный для мегаполиса проект, сочетающий в себе преимущества жизни на природе и престижную локацию посольской Москвы.

РАСПОЛОЖЕНИЕ

Район Раменки находится в престижном Западном округе столицы и отличается низкой плотностью застройки.

Район называют посольским и представительским, так как именно здесь располагаются ведущий ВУЗ страны – МГУ и 16 представительств зарубежных государств.

Рядом с территорией West Garden расположен уникальный природный заказник «Долина реки Сетунь», самый большой природный заповедник в Москве, а также Матвеевский лес и река Раменка.

Часть природного заказника доступна для прогулок, отдыха, рыбалки и пикника....



Продажа 2-комн. квартиры, 48.82 м², 2-й этаж

№ лота: 420438

ЖК «WEST GARDEN»

Стоимость за м²:

тыс. руб.

Стоимость объекта:

26'851'000 руб.

Этаж/этажность:

2/14

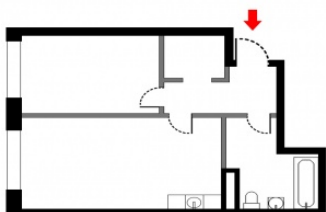
Тип отделки:

без отделки

Площадь квартиры:

48.82 м²

ПОЛНАЯ СТОИМОСТЬ В ДОГОВОРЕ! На продажу предлагается квартира общей площадью 48,82 м² Планировка свободная. Стены не возведены. 13 КОРПУС. Планировочное решение: кухня-столовая, изолированная комната, санузел. В квартире 2 панорамных окна с видом на придомовую территорию и в сторону ЖК "Золотые ключи 2" Высота потолков: 3.40 м. ЖК West Garden – уникальный проект бизнес-класса, отличающийся малоэтажностью и низкой плотностью застройки. Проект расположен на территории престижного Западного округа, в зелёном и тихом районе вдоль улицы Минская, по соседству с респектабельными жилыми комплексами. Проект предусматривает благоустройство порядка 7 га набережной вдоль реки Раменки. Будут организованы прогулочные и беговые маршруты, зоны отдыха и детские площадки. Вместе с прилегающей территорией протяженность прогулочного пространства вдоль набережной составит около 2 км. Закрытый двор без машин, применение экоматериалов в отделке, оснащение современными системами безопасности. Развитая инфраструктура комплекса включает в себя: супермаркеты, детский сад, кафе, рестораны, салоны красоты, фитнес клуб. Близость двух крупных автомагистралей обеспечивает удобство передвижения на автомобиле: Кутузовский проспект, Мичуринский проспект. До центра 15-20 минут, до МКАД 10-15 минут. До ближайшего метро Минская 600м. Корпус сдаётся в 2023 году. За дополнительную стоимость возможно приобретение м/м и келлерной.



© 2022
«Времена
года».
Продажа и
аренда
элитной
недвижимости.
Все права
защищены.

28.06.2022