





Элитный жилой комплекс «ВТБ Арена Парк»

Адрес:

 Ленинградский
проспект, д. 36 (с30, с31,
с36, с37, с38, с39, с40)

Метро / удаленность:

 Динамо
8 мин. пешком

Тип здания:

монолитный

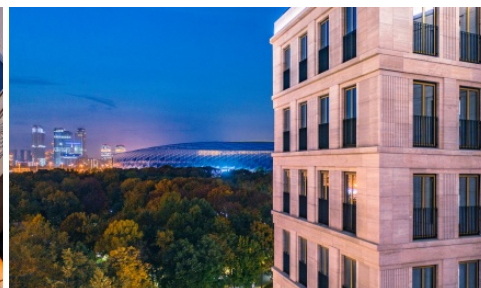
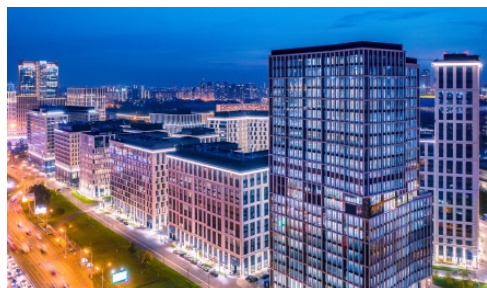
ЖК ВТБ Арена Парк

Описание квартир в ЖК

В жилом комплексе ВТБ Арена Парк представлено свыше тысячи апартаментов с различными планировочными решениями. Число комнат варьируется от 2 до 5. В квартирах выполнено витражное остекление. В каждом из объектов недвижимости имеются гостиные, кладовые, постирочные, гостевые санузлы. Площадь апартаментов колеблется от 73,7 до 236,8 квадратов. При этом планировки разнообразные: как распашные, так и линейные. Все продумано до мелочей.

Верхние этажи зданий отведены под просторные пентхаусы с зимними садами. На жилых этажах высота потолков достигает до 3,4 м. Использовано витражное остекление, позволяющее наполнить помещения светом.

Расположение...



Продажа 4-комн. квартиры, 171 м², 10-й этаж

№ лота: 366066

ЖК «ВТБ Арена Парк»

Стоимость за м²:

Продано

Стоимость объекта:

Продано

Этаж/этажность:

10/25

Корпус/секция:

с40

Тип отделки:

без отделки

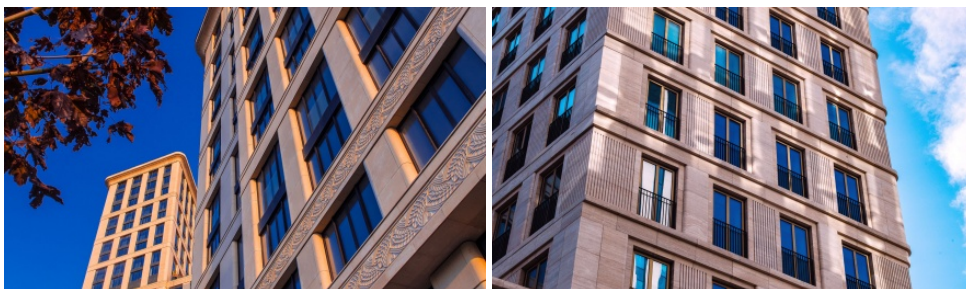
Площадь квартиры:

171 м²

На продажу предлагаются апартаменты общей площадью 171 м² Свободная планировка. Стены в квартире не возведены. Вид открывается на внутренний двор.

Панорамное остекление Варианты функционального планировочного решения: - кухня-столовая-гостиная, три изолированные комнаты, гардеробная, холл, с/у; - кухня-столовая, четыре изолированные комнаты, гардеробная, холл, с/у. Либо любой другой вариант, соответствующий вашим вкусовым предпочтениям. Жилой комплекс «ВТ Арена Парк» в полной мере отвечает современным требованиям высококлассной недвижимости:

- Двухкамерные стеклопакеты с заполнением пространства между стекол аргоном.
- Стальные батареи панельного вида, конвекторы.
- Централизованная система кондиционирования воздуха. Эксплуатирующая служба ориентирована на обеспечение сервиса. В каждом из подъездов отведена зона под ресепшн, колясочную, комнаты для мытья лап собакам. В здании реализована система «Умный дом». К услугам купивших апартаменты в жилом комплексе «ВТБ Арена Парк» доступен 3-уровневый паркинг. Здесь предусмотрено в общей сложности 5500 машино-мест для хранения транспорта. - 2 и -3 этажи отведены под размещение автомобилей, принадлежащих владельцам квартир в доме. -1 уровень стал гостевым паркингом. Предусмотрен лифт прямо из новостройки.



© 2021
«Времена
года».
Продажа и
аренда
элитной
недвижимости.
Все права
защищены.

22.10.2021