





Элитный жилой комплекс «Воробьев Дом»

Адрес:

 Воробьёвское шоссе,
д. 4

Метро / удаленность:

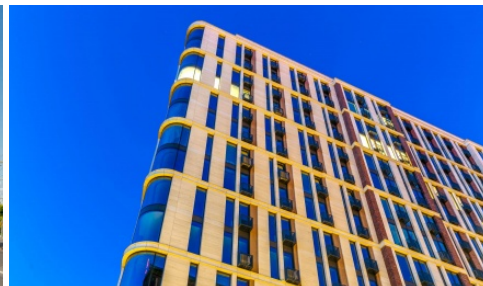
 Спортивная
10 мин. на транспорте

Ввод в эксплуатацию:

2017 г.

Тип здания:

монолитный



Продажа 7-комн. квартиры, 272.2 м², 13-й этаж

№ лота: 350067

ЖК «Воробьев Дом»

Стоимость за м²:

\$ тыс.

Стоимость объекта:

\$4'000'000

Этаж/этажность:

13/13

Тип отделки:

без отделки

Правоустанавливающие документы:

Собственность

Площадь квартиры:

272.2 м²

ПОЛНАЯ СТОИМОСТЬ В ДОГОВОРЕ! На продажу предлагается блок, общей площадью 272,2 м² Планировка свободная. Стены не возведены. Планировочное решение: кухня-столовая-гостиная, шесть изолированных комнат, три санузла, холл. Жилой комплекс включает в состав три здания переменной высотности: 5, 13 и 16 этажей. Оригинальный архитектурный проект разработан мастерской ADM. Здания возведены по технологии монолитного домостроения. Фасад новостройки выдержан в современном стиле. Оформление строений сделано при помощи облицовки клинкерным кирпичом, натуральным камнем и текстурными панелями из керамики. Большую часть всей поверхности занимает остекление. В отделке строений сделан акцент на натуральных материалах, что дополняется выбором сдержанной цветовой гаммы внешних стен. Сглаженные остеклением углы смотрятся гармонично. За счет тщательного выбора отделочных материалов и обустройства вентилируемых фасадов удалось добиться прекрасных параметров тепло- и звукоизоляции зданий. Зоны общего пользования отделаны натуральным камнем в сочетании с деревом и металлом. Такой подход к декору лобби придает внешнему виду домов респектабельности и подчеркивает высокий статус. Фурнитурные детали из натуральной меди дополняют облик внутреннего пространства зданий. Девелопер проекта – компания MR Group, на счету которой уже 35 объектов общей площадью свыше 5 миллионов квадратных метров. Есть 2 м/м в подземном паркинге и кладовка.



© 2022
«Времена
года».
Продажа и
аренда
элитной
недвижимости.
Все права
защищены.

13.08.2022