





## Элитный жилой комплекс «Царская площадь»

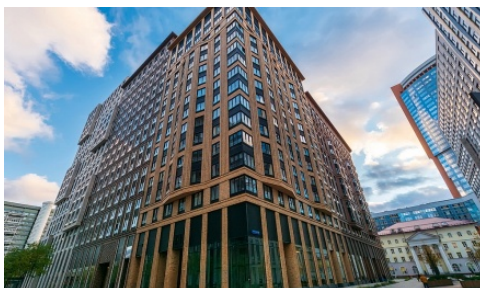
Адрес:  Ленинградский  
проспект, д. 29 (к. 1, к. 2,  
к. 3, к. 4)

Метро / удаленность:  Динамо  
10 мин. пешком

Ввод в эксплуатацию: III квартал 2019 г.

Тип здания: монолитный

Стистика



---

**Продажа 4-комн. квартиры, 101.85 м<sup>2</sup>, 4-й этаж**

№ лота: 334093 ЖК «Царская площадь»

Стоимость за м<sup>2</sup>: тыс. руб.

Стоимость объекта: 54'000'000 руб.

Этаж/этажность: 4/20

Корпус/секция: к. 3

Тип отделки: евроремонт

Площадь квартиры: 101.85 м<sup>2</sup>

На продажу предлагается квартира общей площадью 101,85 м<sup>2</sup> Выполнен дизайнерский евроремонт. В квартире семь окон, лоджия. Планировочное решение: большая кухня-гостиная, три изолированные комнаты, гардеробная, прихожая, два совмещенных с/у. ИНФРАСТРУКТУРА КОМПЛЕКСА Собственная инфраструктура ЖК Царская Площадь хорошо развита. Предусмотрен собственно детский сад, ресторан, салон красоты, услуги которых доступны обитателям новостройки. Также для всех желающих открыты двери многопрофильного спортцентра с бассейном на 25 дорожек, сауной. Подземные этажей знаний отведены под кладовки для хранения личного имущества обитателей дома. Первые этажи занимают коммерческие помещения. ИНФРАСТРУКТУРА РАЙОНА Жилой комплекс Царская Площадь находится в обжитом районе со сложившейся социально-торговой инфраструктурой. В окружении имеется множество общеобразовательных учреждений, включая ГБОУ Лицей №1550. Нет проблем с торговыми точками для совершения ежедневных покупок – возведением зданий расположится магазин Перекресток. Чуть поодаль также находятся многочисленные минимаркеты: Пятерочка, Магнолия и пр. Поблизости имеется и круглосуточный магазин. Выпить и перекусить можно в многочисленных заведениях общепита рядом: Крафт на Динамо, Larionov, Easy, Барбекю и пр. Альфабанк, ВТБ, Сбербанк – до отделений любого из указанных финансово-кредитных учреждений прогулка займет лишь 5-10 минут. Нет проблем и с досуговыми объектами неподалеку от здания жилого комплекса Царская Площадь разместился Театр классического балета Н. Касаткиной и В. Василева, Анимafilьм, театр Ромэн и пр. В непосредственной близости от дома находится спортпарк Динамо, спортивный комплекс ЦСКА. Также нет проблем и с учреждениями здравоохранения. Отсюда рукой подать до Медцентра, Боткинской больницы с консультативной поликлиникой. Поблизости также находится отделение столичного пенсионного фонда №5, почтовое отделение.



© 2022  
«Времена  
года».  
Продажа и  
аренда  
элитной  
недвижимости.  
Все права  
защищены.

17.05.2022