





Элитный жилой комплекс «Царская площадь»

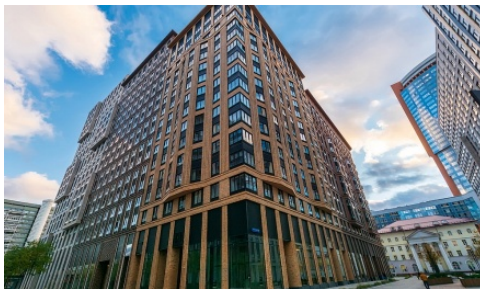
Адрес:  Ленинградский
проспект, д. 29 (к. 1, к. 2,
к. 3, к. 4)

Метро / удаленность:  Динамо
10 мин. пешком

Ввод в эксплуатацию: III квартал 2019 г.

Тип здания: монолитный

Стистика



Продажа 3-комн. квартиры, 75 м², 5-й этаж

№ лота: 334080 ЖК «Царская площадь»

Стоимость за м²: тыс. руб.

Стоимость объекта: 31'000'000 руб.

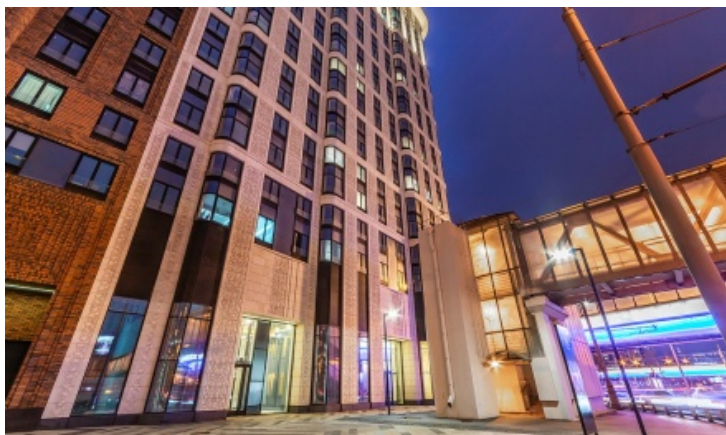
Этаж/этажность: 5/20

Корпус/секция: к. 3

Тип отделки: без отделки

Площадь квартиры: 75 м²

На продажу предлагается квартира общей площадью 75 м² Свободная планировка. Стены в квартире не возведены. Варианты функционального планировочного решения: - кухня-столовая-гостиная, две изолированные комнаты, гардеробная, холл, 3 с/у; - кухня-столовая, три изолированные комнаты, гардеробная, холл, 3 с/у. Либо любой другой вариант, соответствующий вашим вкусовым предпочтениям. Лучшие виды в комплексе. ТЕХНИЧЕСКИЕ ХАРАКТЕРИСТИКИ • приточно-вытяжная вентиляция; • американские стеклопакеты Guardian; • лифтовое оборудование марки OTIS СИСТЕМА БЕЗОПАСНОСТИ Обитатели ЖК Царская Площадь могут быть спокойны – территория находится под круглосуточной охраной. Также в новостройке организован консьерж-сервис, позволяющий быстро решить любые вопросы и гарантирующий максимальную безопасность жильцов. ПАРКИНГ Для обитателей жилого комплекса Царская Полазь организован подземный паркинг. Территория автостоянки рассчитана на размещение 1887 машин. Соотношение между построенным жильем и парковочными местами составляет 3 к 2, что является отличным показателем. Предусмотрена также уличная автомобильная стоянка для гостей, размещенная по внешнему периметру зданий новостройки.



© 2021
«Времена
года».
Продажа и
аренда
элитной
недвижимости.
Все права
защищены. 22.10.2021