




## Элитный жилой комплекс «Шуваловский»

Адрес:

Ломоносовский  
проспект, д. 29 (к. 1, к. 2,  
к. 3)  
Мичуринский проспект,  
д. 3  
Мичуринский проспект,  
д. 5  
Мичуринский проспект,  
д. 7, к. 1

Метро / удаленность:

 Ломоносовский  
проспект  
5 мин. пешком


Ввод в эксплуатацию:


2008 г.

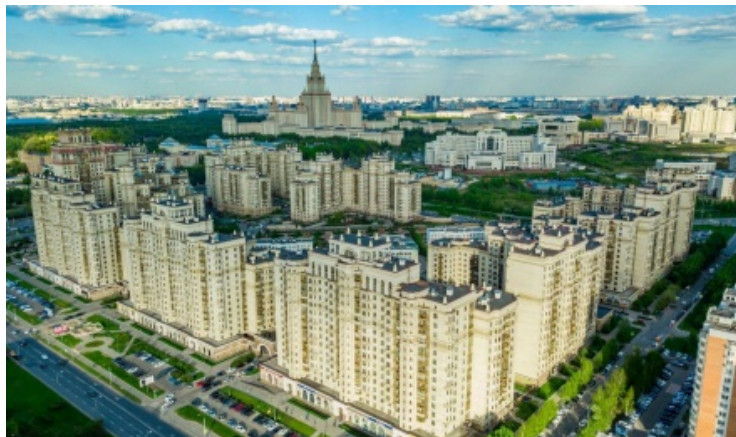
Тип здания:

монолитный

Коммунальные платежи:

 82 руб. за кв.м.

 паркинг ~ 2000-2500  
руб.



## Продажа 4-комн. квартиры, 126.8 м<sup>2</sup>, 7-й этаж

№ лота: 119580

ЖК «Шуваловский»

Стоимость за м<sup>2</sup>:

Продано

Стоимость объекта:

Продано

Этаж/этажность:

7/17

Тип отделки:

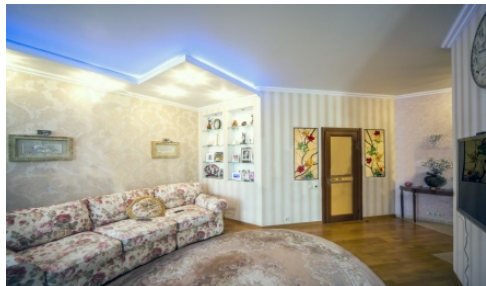
евроремонт

Площадь квартиры:

126.8 м<sup>2</sup>

На продажу предлагается квартира общей площадью 126,80 м<sup>2</sup> Выполнен евроремонт. Планировочное решение: кухня-гостиная, три спальни, две ванные комнаты, одна из которых имеет вход из спальни. Две просторные лоджии. Две гардеробные комнаты. Инфраструктура жилого комплекса бизнес-класса «Шуваловский»: школа-гимназия, два детских сада, центр персональных тренировок, несколько медицинских учреждений, отделений банков, магазинов. Территория комплекса в 15 Га имеет большое количество парково-пешеходных зон, детские площадки. Территория комплекса полностью освобождена от автомобильного движения. Вход на территорию осуществляется по электронным картам, контролируется службой охраны. Ведется круглосуточное видеонаблюдение по всему периметру. Охранная сигнализация.





© 2021  
«Времена  
года».  
Продажа и  
аренда  
элитной  
недвижимости.  
Все права  
защищены.

16.04.2021