



Элитный жилой комплекс «Серебряный парк»

Адрес:  Паршина улица, д. 10, к. 5

Метро / удаленность:  Октябрьское Поле
5 мин. на транспорте

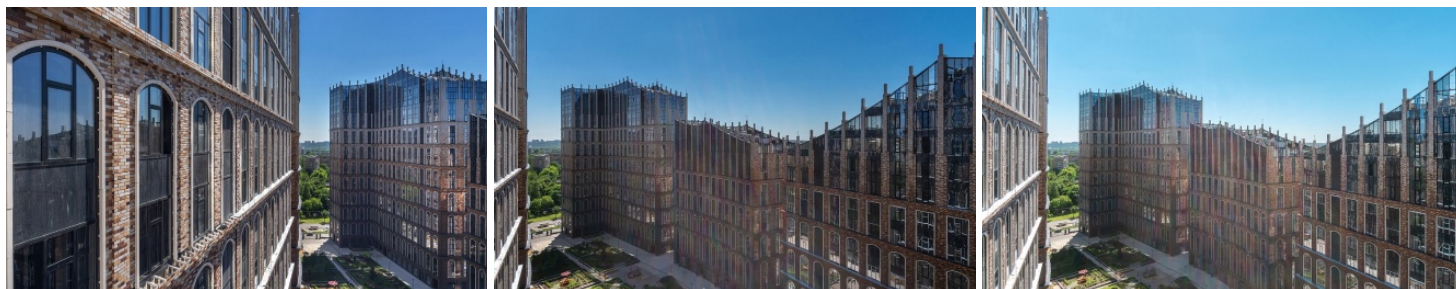
Ввод в эксплуатацию: I квартал 2021 г.

Тип здания: монолитный

О ПРОЕКТЕ «Серебряный парк» – жилой комплекс бизнес-класса с уникальной архитектурой, расположенный на Северо-Западе Москвы в экологически благоприятном районе Хорошево-Мневники. Всего в 10 минутах ходьбы от комплекса находятся памятник природы регионального значения «Серебряный бор» и Большой Стругинский затон с живописными видами.



- Индивидуальный монолитный проект
- Оригинальный архитектурный проект от SPEECH
- Количество корпусов: 6
- Переменная этажность корпусов 13 – 20 этажей
- Высокие потолки 3,3 м
- Квартиры площадью 45,4 – 176,4 м²
- Квартиры с предчистовой и премиальной отделкой
- Пентхаусы с террасами и каминами
- Квартиры с окном в ванной...



Продажа 3-комн. квартиры, 105.5 м², 15-й этаж

№ лота: 363107

ЖК «Серебряный парк»

Стоимость за м²:

Продано

Стоимость объекта:

Продано

Этаж/этажность:

15/18

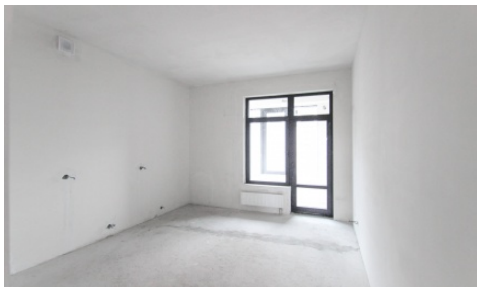
Тип отделки:

первичная отделка

Площадь квартиры:

105.5 м²

На продажу предлагается квартира общей площадью 105,5 м² Выполнена первичная отделка. Планировочное решение: кухня с обеденной зоной, гостиная, две спальные комнаты, холл, три санузла. «Серебряный парк» — жилой комплекс бизнес-класса с уникальной архитектурой, расположенный на Северо-Западе Москвы в экологически благоприятном районе Хорошево-Мневники. Всего в 10 минутах ходьбы от комплекса находятся памятник природы регионального значения «Серебряный бор» и Большой Строгинский затон с живописными видами.



© 2021
«Времена
года».
Продажа и
аренда
элитной
недвижимости.
Все права
защищены.

29.11.2021