



Элитный жилой комплекс «Сердце столицы»

Адрес: Сердце Столицы, д. 9
Шелепихинская
набережная, д. 34 (к. 1,
к. 2, к. 3, к. 8)

Метро / удаленность: Шелепиха
18 мин. пешком

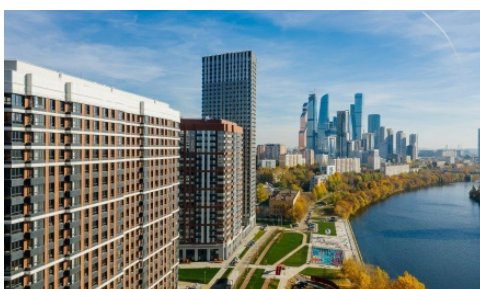
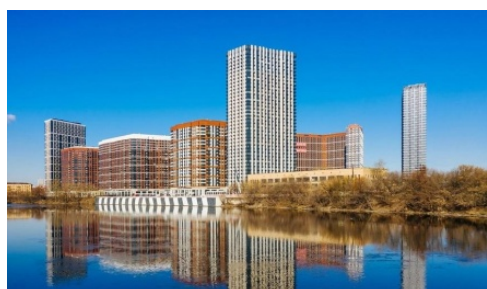
Ввод в эксплуатацию: I квартал 2021 г.

Тип здания: монолитно-кирпичный

Стилизация

ЖК Сердце столицы включает в состав 9 жилых корпусов, расположенных в Хорошево-Мневниках. Над разработкой облика зданий потрудились специалисты архитектурного бюро Speech. ЖК занимает территорию площадью 14 га. Застройщиком является компания Донстрой, специализирующаяся на возведении недвижимости бизнес-класса.

Архитектурный ансамбль включает две линии домов. Первая проходит вдоль набережной Москвы-реки, в то время как вторая удалена параллельно ей вглубь квартала. С запада примыкает еще один корпус-башня....



Продажа 5-комн. квартиры, 210 м², 15-й этаж

№ лота: 338572

ЖК «Сердце столицы»

Стоимость за м²:

тыс. руб.

Стоимость объекта:

98'000'000 руб.

Этаж/этажность:

15/19

Корпус/секция:

к. 2

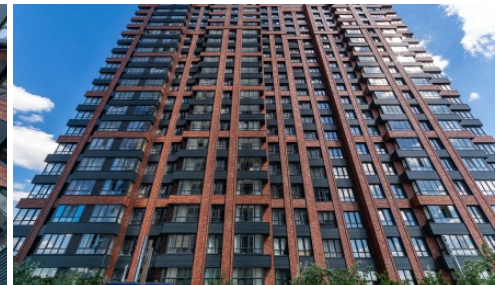
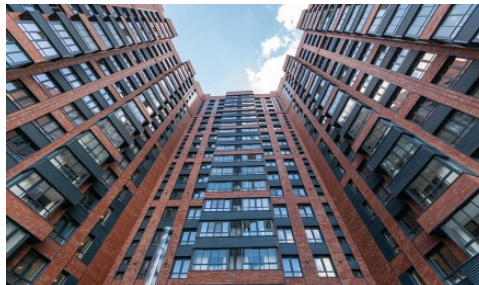
Тип отделки:

без отделки

Площадь квартиры:

210 м²

На продажу предлагается блок общей площадью 210 м² Свободная планировка. Стены в квартире не возведены. Планировка: кухня-столовая, 5 изолированных комнат, 5 санузлов, холл. ЖК Сердце столицы включает в состав 9 жилых корпусов, расположенных в Хорошево-Мневниках. Над разработкой облика зданий потрудились специалисты архитектурного бюро Speech. ЖК занимает территорию площадью 14 га. Застройщиком является компания Донстрой, специализирующаяся на возведении недвижимости бизнес-класса. Архитектурный ансамбль включает две линии домов. Первая проходит вдоль набережной Москвы-реки, в то время как вторая удалена параллельно ей вглубь квартала. С запада примыкает еще один корпус-башня. Каждый дом, входящий в состав жилого комплекса Сердце столицы, возведен по монолитной технологии. Фасады новостройки отделаны износостойкими и экологически безвредными материалами: мрамором, керамогранитом натурального происхождения, клинкерной плиткой. Корпуса имеют высотность в интервале от 19 до 37 этажей. Для сохранения эстетических параметров фасадов конструкции каждого строения предполагают наличие специальных мест для установки индивидуальных систем кондиционирования воздуха. В архитектуре жилых домов широко применяются эркеры, французские балконы, пилястры, пояса и другие декоративные детали. Использование в отделке фасадов кирпича и плитки с его имитацией позволяет придать зданиям выразительный внешний вид. С целью компенсации существенного перепада рельефа – порядка 8 метров – вдоль набережной возведен двухэтажный стилобат.



© 2022

«Времена года».

Продажа и

аренда

элитной

недвижимости.

Все права

защищены.

20.01.2022