



Элитный жилой комплекс «Сердце столицы»

Адрес: Сердце Столицы, д. 9
Шелепихинская
набережная, д. 34 (к. 1,
к. 2, к. 3, к. 4, к. 7)

Метро / удаленность: Шелепиха
18 мин. пешком

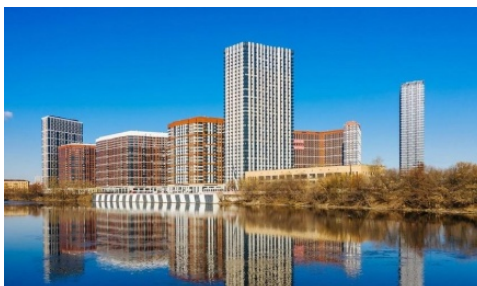
Ввод в эксплуатацию: I квартал 2021 г.

Тип здания: монолитно-кирпичный

Стилистика

ЖК Сердце столицы включает в состав 9 жилых корпусов, расположенных в Хорошево-Мневниках. Над разработкой облика зданий потрудились специалисты архитектурного бюро Speech. ЖК занимает территорию площадью 14 га. Застройщиком является компания Донстрой, специализирующаяся на возведении недвижимости бизнес-класса.

Архитектурный ансамбль включает две линии домов. Первая проходит вдоль набережной Москвы-реки, в то время как вторая удалена параллельно ей вглубь квартала. С запада примыкает еще один корпус-башня....



Продажа 1-комн. квартиры, 35.3 м², 9-й этаж

№ лота: 338518

ЖК «Сердце столицы»

Стоимость за м²:

тыс. руб.

Стоимость объекта:

20'000'000 руб.

Этаж/этажность:

9/37

Корпус/секция:

к. 1

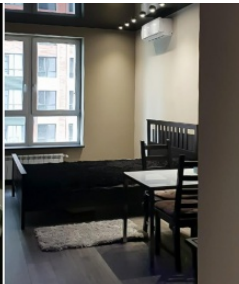
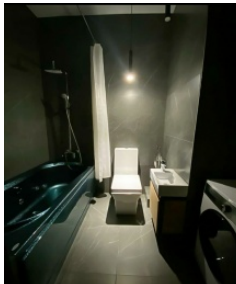
Тип отделки:

евроремонт

Площадь квартиры:

35.3 м²

На продажу предлагаются апартаменты общей площадью 35,3 м² Выполнен дизайнерский ремонт. В квартире 1 окно с видом на 4 корпус. Расположение ЖК Сердце столицы – одна из главных привлекательных характеристик проекта. Здания находятся на берегу Москвы-реки, в Северо-Западном административном округе. Поблизости расположен деловой центр Москва-Сити. Уникальность локации обусловлена рядом причин. Новостройка возвышается над соседними зданиями, ввиду чего отсюда открывается шикарный вид на деловой центр Москва-Сити. Еще одним преимуществом является близость набережной Москвы-реки. Также неподалеку находятся крупные магистрали, станции МЦК и метрополитена, ЖД Белорусского направления. Для хранения автомобильного транспорта обустроен подземный паркинг, состоящий из 3 уровней. Общее число машиномест составляет 2157. Такого количества стоянок должно хватить для каждого владельца квартиры здесь. Доступ в паркинг организован с помощью пассажирского скоростного лифта. По внешнему контуру новостройки обустроены общественные автостоянки. На территории ЖК Сердце столицы открыты фитнес клуб, супермаркеты, заведения общественного питания. Первый этаж строений отводится под офисные помещения и торгово-бытовые учреждения. Планируется открытие детских учебных заведений.



© 2022
«Времена
года».
Продажа и
аренда
элитной
недвижимости.
Все права
защищены.

28.06.2022