



## Элитный жилой комплекс «Сердце столицы»

Адрес: Сердце Столицы, д. 9  
Шелепихинская  
набережная, д. 34 (к. 1,  
к. 2, к. 3, к. 4, к. 7)

Метро / удаленность: Шелепиха  
18 мин. пешком

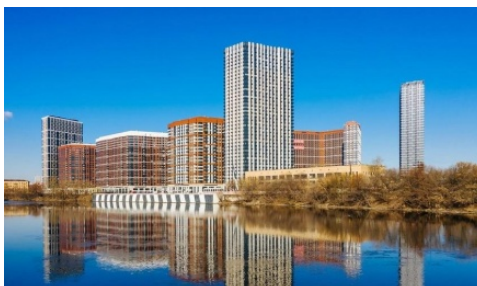
Ввод в эксплуатацию: I квартал 2021 г.

Тип здания: монолитно-кирпичный

Стилизация

ЖК Сердце столицы включает в состав 9 жилых корпусов, расположенных в Хорошево-Мневниках. Над разработкой облика зданий потрудились специалисты архитектурного бюро Speech. ЖК занимает территорию площадью 14 га. Застройщиком является компания Донстрой, специализирующаяся на возведении недвижимости бизнес-класса.

Архитектурный ансамбль включает две линии домов. Первая проходит вдоль набережной Москвы-реки, в то время как вторая удалена параллельно ей вглубь квартала. С запада примыкает еще один корпус-башня....



---

**Продажа 3-комн. квартиры, 95.7 м<sup>2</sup>, 15-й этаж**

№ лота: 338458

ЖК «Сердце столицы»

Стоимость за м<sup>2</sup>:

тыс. руб.

Стоимость объекта:

50'000'000 руб.

Этаж/этажность:

15/19

Корпус/секция:

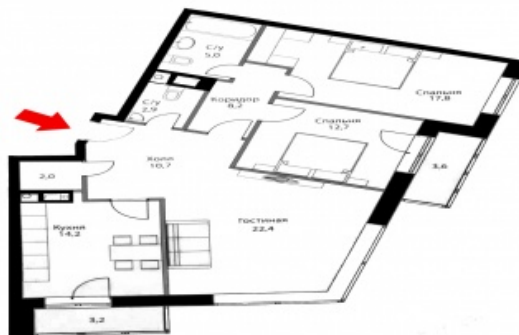
к. 2

Тип отделки:

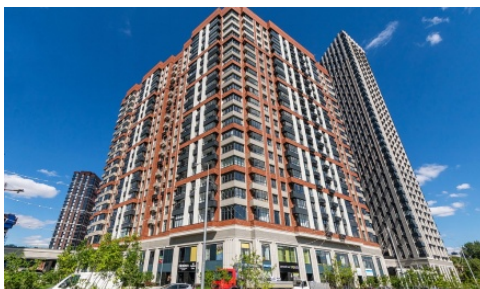
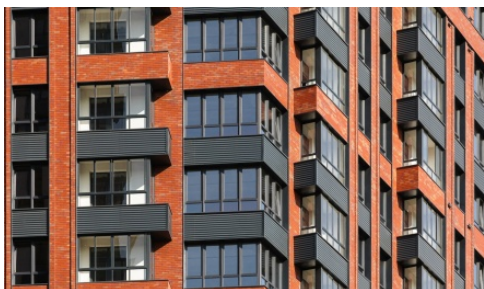
без отделки

Площадь квартиры:

95.7 м<sup>2</sup>



На продажу предлагается квартира общей площадью 95,70 м<sup>2</sup> Без отделки. Варианты функционального планировочного решения: - кухня – столовая – гостиная, две изолированные комнаты, гардеробная, холл, 2 с/у; - кухня – столовая, три изолированные комнаты, гардеробная, холл, 2 с/у. Либо любой другой вариант, соответствующий вашим вкусовым предпочтениям. Придомовая территория Строения возведены таким образом, что между ними образуется просторный внутренний двор-парк. Территория жилого комплекса Сердце столицы облагорожена в соответствии с современными требованиями европейского ландшафтного дизайна. Созданы собственные парковые зоны, скверы, оборудованы игровые и спортплощадки, велотрек, амфитеатр для летних спектаклей. Отдельные зоны выделены для выгула домашних животных, а также для проведения пикников и барбекю. Спортивные участки дополнены скейтпарком, стадионом, тренировочными пространствами с уличными тренажерами. Под зелеными зонами отведено порядка 20% общей площади жилого комплекса Сердце столицы. Вдоль квартала выстроена набережная протяженностью 500 метров. Здесь устроена большая парковая зона с собственным пляжем и площадками для различного рода активного отдыха. Эта часть придомовой территории не будет огорожена и является общедоступной. Инфраструктура комплекса Прямо на территории ЖК Сердце столицы открыты фитнес клуб, супермаркеты, заведения общественного питания. Первый этаж строений отводится под офисные помещения и торгово-бытовые учреждения. Планируется открытие детских учебных заведений. Инфраструктура района На расстоянии 1,2 км от зданий жилого комплекса Сердце столицы находится городская поликлиника №220. Рядом также расположен Лечебно-диагностический центр Федеральной таможенной службы. Образовательных учреждений в округе немного: из ближайших можно отметить детские сады №809 и №2009, а также школу №592. Также в микрорайоне функционируют супермаркеты, магазины бытовой техники. К услугам жильцов домов доступен спортивный клуб Метеор.



© 2022  
«Времена  
года».  
Продажа и  
аренда  
элитной  
недвижимости.  
Все права  
защищены.

28.06.2022