




Элитный жилой комплекс «Сердце столицы»

Адрес:  Шелепихинская
набережная, д. 34 (к. 1,
к. 2, к. 3, к. 8)

Метро / удаленность:  Шелепиха
18 мин. пешком

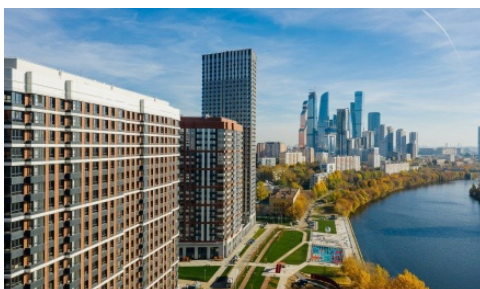
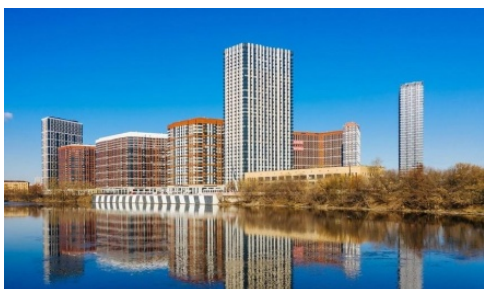
Ввод в эксплуатацию: I квартал 2021 г.

Тип здания: монолитно-кирпичный

Стилистика

ЖК Сердце столицы включает в состав 9 жилых корпусов, расположенных в Хорошево-Мневниках. Над разработкой облика зданий потрудились специалисты архитектурного бюро Speech. ЖК занимает территорию площадью 14 га. Застройщиком является компания Донстрой, специализирующаяся на возведении недвижимости бизнес-класса.

Архитектурный ансамбль включает две линии домов. Первая проходит вдоль набережной Москвы-реки, в то время как вторая удалена параллельно ей вглубь квартала. С запада примыкает еще один корпус-башня....



Продажа 4-комн. квартиры, 117.5 м², 16-й этаж

№ лота: 338278

ЖК «Сердце столицы»

Стоимость за м²:

тыс. руб.

Стоимость объекта:

41'000'000 руб.

Этаж/этажность:

16/24

Корпус/секция:

к. 3

Тип отделки:

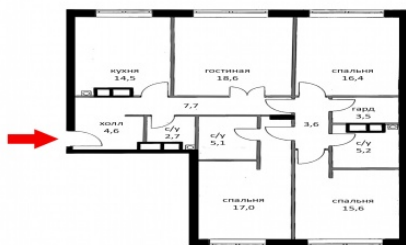
без отделки

Площадь квартиры:

117.5 м²



На продажу предлагается квартира общей площадью 117,5 м² Свободная планировка. Стены в квартире не возведены. Варианты функционального планировочного решения: - кухня – столовая – гостиная, две спальные комнаты со своими гардеробными и с/у, спальная комната, две гардеробные, большой холл, гостевой с/у; - кухня – столовая, четыре изолированные комнаты, холл, четыре с/у. Либо любой другой вариант, соответствующий вашим вкусовым предпочтениям. ЖК Сердце столицы включает в состав 9 жилых корпусов, расположенных в Хорошево-Мневниках. Над разработкой облика зданий потрудились специалисты архитектурного бюро Speech. ЖК занимает территорию площадью 14 га. Застройщиком является компания Донстрой, специализирующаяся на возведении недвижимости бизнес-класса. Архитектурный ансамбль включает две линии домов. Первая проходит вдоль набережной Москвы-реки, в то время как вторая удалена параллельно ей вглубь квартала. С запада примыкает еще один корпус-башня. Каждый дом, входящий в состав жилого комплекса Сердце столицы, возведен по монолитной технологии. Фасады новостройки отделаны износостойкими и экологически безвредными материалами: мрамором, керамогранитом натурального происхождения, клинкерной плиткой. Корпуса имеют высотность в интервале от 19 до 37 этажей. Для сохранения эстетических параметров фасадов конструкции каждого строения предполагают наличие специальных мест для установки индивидуальных систем кондиционирования воздуха. В архитектуре жилых домов широко применяются эркеры, французские балконы, пилястры, пояса и другие декоративные детали. Использование в отделке фасадов кирпича и плитки с его имитацией позволяет придать зданиям выразительный внешний вид. С целью компенсации существенного перепада рельефа – порядка 8 метров – вдоль набережной возведен двухэтажный стилобат. Вестибюли отделаны материалами с натуральной текстурой древесины и камня, играющими на контрасте с современными глянцевыми покрытиями. Вход в каждую из секций сделан в виде ландшафтного мини-парка. Лобби комплектуется дверями и окнами с панорамным остеклением.



© 2021
«Времена года».
Продажа и аренда
элитной
недвижимости.
Все права
защищены.

18.05.2021