




Элитный жилой комплекс «Сердце столицы»

Адрес: Сердце Столицы, д. 9
Шелепихинская
набережная, д. 34 (к. 1,
к. 2, к. 3, к. 8)

Метро / удаленность:  Шелепиха
18 мин. пешком

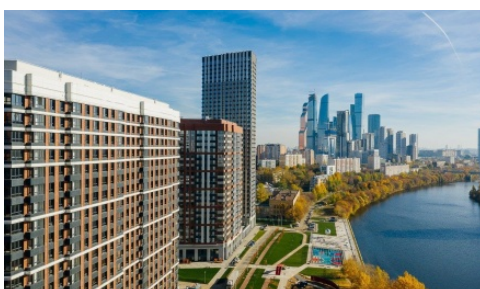
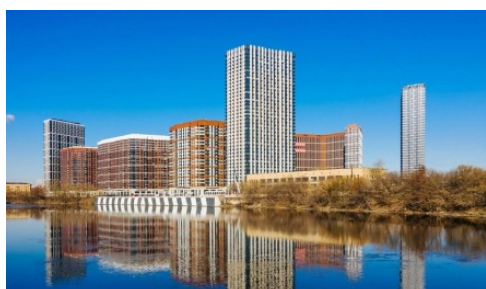
Ввод в эксплуатацию: I квартал 2021 г.

Тип здания: монолитно-кирпичный

Стилизация

ЖК Сердце столицы включает в состав 9 жилых корпусов, расположенных в Хорошево-Мневниках. Над разработкой облика зданий потрудились специалисты архитектурного бюро Speech. ЖК занимает территорию площадью 14 га. Застройщиком является компания Донстрой, специализирующаяся на возведении недвижимости бизнес-класса.

Архитектурный ансамбль включает две линии домов. Первая проходит вдоль набережной Москвы-реки, в то время как вторая удалена параллельно ей вглубь квартала. С запада примыкает еще один корпус-башня....



Продажа 2-комн. квартиры, 98.4 м², 13-й этаж

№ лота: 338080

ЖК «Сердце столицы»

Стоимость за м²:

тыс. руб.

Стоимость объекта:

53'000'000 руб.

Этаж/этажность:

13/36

Корпус/секция:

к. 2

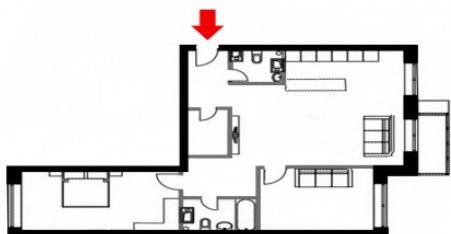
Тип отделки:

евроремонт

Площадь квартиры:

98.4 м²

На продажу предлагается квартира общей площадью 98,4 м² Выполнен евроремонт. Планировочное решение: кухня с обеденной зоной, две спальные комнаты, холл, два санузла. Паркинг Для хранения автомобильного транспорта обустроен подземный паркинг, состоящий из 3 уровней. Общее число машиномест составляет 2157. Такого количества стоянок должно хватить для каждого владельца квартиры здесь. Доступ в паркинг организован с помощью пассажирского скоростного лифта. По внешнему контуру новостройки обустроены общественные автостоянки. Придомовая территория Строения возведены таким образом, что между ними образуется просторный внутренний двор-парк. Территория жилого комплекса Сердце столицы благоустроена в соответствии с современными требованиями европейского ландшафтного дизайна. Созданы собственные парковые зоны, скверы, оборудованы игровые и спортплощадки, велотрек, амфитеатр для летних спектаклей. Отдельные зоны выделены для выгула домашних животных, а также для проведения пикников и барбекю. Спортивные участки дополнены скейтпарком, стадионом, тренировочными пространствами с уличными тренажерами. Под зеленые зоны отведено порядка 20% общей площади жилого комплекса Сердце столицы. Вдоль квартала выстроена набережная протяженностью 500 метров. Здесь устроена большая парковая зона с собственным пляжем и площадками для различного рода активного отдыха. Эта часть придомовой территории не будет огорожена и является общедоступной.



© 2021
«Времена
года».
Продажа и
аренда
элитной
недвижимости.
Все права
защищены.

18.09.2021