



## Элитный жилой комплекс «Сердце столицы»

Адрес: Сердце Столицы, д. к8  
Шелепихинская  
набережная, д. 34 (к. 1,  
к. 2, к. 3)

Метро / удаленность: Шелепиха  
18 мин. пешком

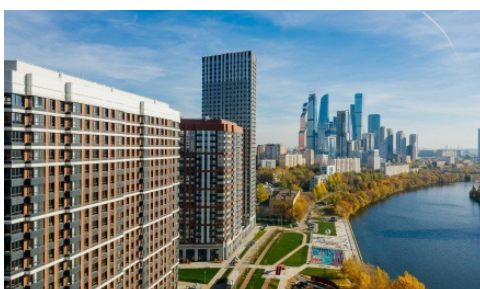
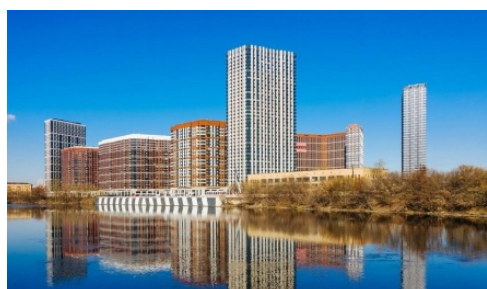
Ввод в эксплуатацию: I квартал 2021 г.

Тип здания: монолитно-кирпичный

Стилизация

ЖК Сердце столицы включает в состав 9 жилых корпусов, расположенных в Хорошево-Мневниках. Над разработкой облика зданий потрудились специалисты архитектурного бюро Speech. ЖК занимает территорию площадью 14 га. Застройщиком является компания Донстрой, специализирующаяся на возведении недвижимости бизнес-класса.

Архитектурный ансамбль включает две линии домов. Первая проходит вдоль набережной Москвы-реки, в то время как вторая удалена параллельно ей вглубь квартала. С запада примыкает еще один корпус-башня....



---

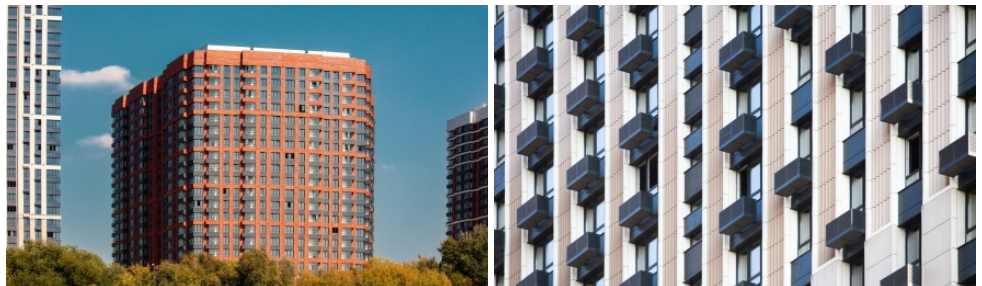
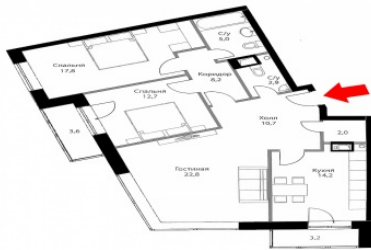
**Продажа 2-комн. квартиры, 98 м<sup>2</sup>, 12-й этаж**

№ лота: 338079 ЖК «Сердце столицы»

Стоимость за м<sup>2</sup>: тыс. руб.  
Стоимость объекта: 39'000'000 руб.  
Этаж/этажность: 12/36  
Корпус/секция: к. 2  
Тип отделки: без отделки  
Площадь квартиры: 98 м<sup>2</sup>



На продажу предлагается квартира общей площадью 98 м<sup>2</sup> Свободная планировка. Стены в квартире не возведены. Варианты функционального планировочного решения: - кухня – столовая, две изолированные комнаты, гардеробная, холл, два с/у; - кухня – столовая – гостиная, изолированная комната, гардеробная, холл, два с/у. Либо любой другой вариант, соответствующий вашим вкусовым предпочтениям. Технические характеристики дома Параметры домов в полной мере соответствуют современным требованиям: • панорамные одно- и двухкамерные окна от известных производителей Rehau, Schuco; • входные металлические двери Триумф, Юнион; • пассажирский и грузовой скоростные лифты Schindler, LG, оснащенные опцией спуска на уровень подземного паркинга. Система безопасности Места общественного пользования укомплектованы системой круглосуточного видеонаблюдения. Доступ в подъезды контролируется благодаря установке цифровых систем. К услугам жильцов предоставляется консьерж. Паркинг Для хранения автомобильного транспорта обустроен подземный паркинг, состоящий из 3 уровней. Общее число машиномест составляет 2157. Такого количества стоянок должно хватить для каждого владельца квартиры здесь. Доступ в паркинг организован с помощью пассажирского скоростного лифта. По внешнему контуру новостройки обустроены общественные автостоянки.



© 2021  
«Времена  
года».  
Продажа и  
аренда  
элитной  
недвижимости.  
Все права  
защищены. 16.04.2021