





## Элитный жилой комплекс «Садовые кварталы»

Адрес:

Ефремова улица, д. 10  
(1к4/2, к. 1, с1к4/1,  
с1к4/3, с1к4/4, с1к4/5,  
с1к4/6, с1к4/7, с1к4/8)  
Садовые Кварталы, д. 11  
(к2.10, к2.5, к2.6, к2.9)  
Трубецкая улица, д. 12  
Усачева улица, д. 11  
 (к2.1, к2.2, к2.3, к2.4, к2.7,  
к2.9, к5.1)  
Усачева улица, д. 11А  
Усачева улица, д. 11Б  
Усачева улица, д. 11Г  
Усачева улица, д. 11Д  
Усачева улица, д. 11Е  
Усачева улица, д. 11Ж  
Усачева улица, д. 11И  
Усачева улица, д. 11К



Метро / удаленность:

 Фрунзенская  
7 мин. пешком


Ввод в эксплуатацию:

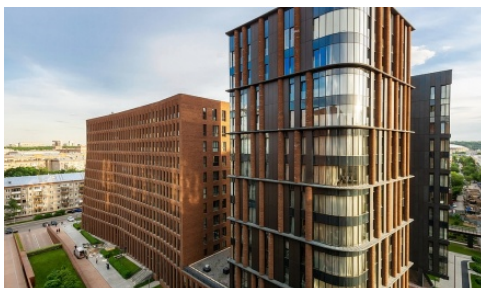
I квартал 2014 г.

Тип здания:

монолитно-кирпичный

Коммунальные платежи:

 130 руб./м



---

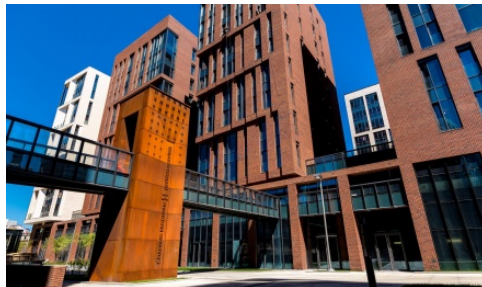
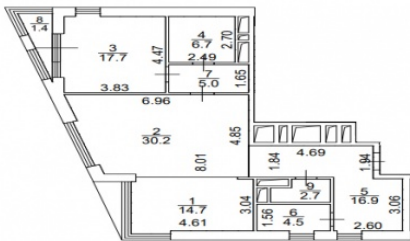
**Продажа 2-комн. квартиры, 98.4 м<sup>2</sup>, 9-й этаж**

№ лота: 1500120 ЖК «Садовые кварталы»

Стоимость за м<sup>2</sup>: \$ тыс.  
Стоимость объекта: \$1'574'400  
Этаж/этажность: 9/14  
Корпус/секция: к. 1  
Тип отделки: без отделки  
Площадь квартиры: 98.4 м<sup>2</sup>



На продажу предлагается квартира общей площадью 98.4 м<sup>2</sup>. Свободная планировка. Стены в квартире не возведены. Варианты функционального планировочного решения: - кухня – столовая, две изолированные комнаты, гардеробная, постирочная, холл, два с/у; - кухня – столовая – гостиная, одна изолированная комната, гардеробная, постирочная, холл, два с/у. Либо любой другой вариант, соответствующий вашим вкусовым предпочтениям. В квартире семь панорамных окон. Окна фирмы Schuco, изготовленные из дерево – алюминиевого профиля массива дуба. На стекла нанесено энергосберегающее напыление. Балкон. Исключительный вид на пруд. Техническое обслуживание: - централизованная система приточно-вытяжной вентиляции - VRV- система кондиционирования Daikin, индивидуальное кондиционирование - централизованная фильтрация и очистка воды Жилой комплекс «Садовые кварталы» премиум-класса в современном стиле расположен на территории 11 Га в живописном районе Хамовники. Комплекс представляет собой 5 жилых кварталов с автономной инфраструктурой, садово-парковой зоной и благоустроенными внутренними дворами. В центре комплекса будет расположена парковая зона с прудом. Вся территория полностью освобождена от автомобильного движения и является пешеходной зоной. Предусмотрен подъезд для автомобилей специального назначения. При строительстве комплекса применяются только натуральные, экологичные материалы и ультрасовременное технологическое наполнение. Дополнительно можно приобрести машино-место.



© 2021  
«Времена года».  
Продажа и аренда элитной недвижимости.  
Все права защищены.  
24.07.2021