





## Элитный жилой комплекс «Садовые кварталы»

Адрес:

Ефремова улица, д. 10  
(1к4/2, к. 1, с1к4/1,  
с1к4/3, с1к4/4, с1к4/5,  
с1к4/6, с1к4/7, с1к4/8)  
Ефремова улица, д. 11,  
к5.1  
Трубецкая улица, д. 12  
(к1.1, к1.2, к1.3, к1.4, к1.5,  
к1.6)  
Усачева улица, д. 11  
Усачева улица, д. 11А  
 Усачева улица, д. 11Б  
Усачева улица, д. 11Г  
Усачева улица, д. 11Д  
Усачева улица, д. 11Е  
Усачева улица, д. 11Ж  
Усачева улица, д. 11И  
Усачева улица, д. 11К  
Усачева улица, д. 13  
(к2.1, к2.2, к2.3, к2.4)  
Усачева улица, д. 15  
(к5.1, к5.2)  
Усачева улица, д. 15А



Метро / удаленность:

 Фрунзенская  
7 мин. пешком


Ввод в эксплуатацию:

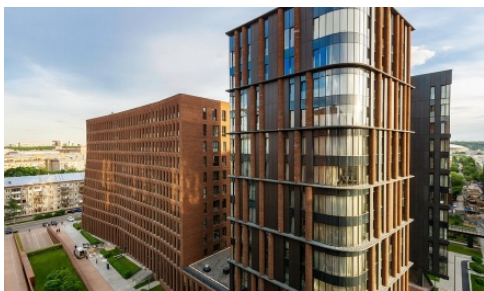
I квартал 2014 г.

Тип здания:

монолитно-кирпичный

Коммунальные платежи:

 130 руб./м



---

**Продажа 4-комн. квартиры, 178.6 м<sup>2</sup>, 13-й этаж**

№ лота: 1500431 ЖК «Садовые кварталы»

Стоимость за м<sup>2</sup>: млн руб.  
Стоимость объекта: 412'000'000 руб.

Этаж/этажность: 13/14  
Тип отделки: без отделки  
Площадь квартиры: 178.6 м<sup>2</sup>

На продажу предлагается квартира общей площадью 178.6 м<sup>2</sup> Свободная планировка. Стены в квартире не возведены. Планировочное решение: кухня-столова-гостиная, три изолированные комнаты, гардеробная, холл, три санузла; В квартире 15 панорамных окон, 6 из них на террасе. Вид в сторону МГУ, во внутренний двор, в сторону Москва-Сити и на центральную зону с прудом. Терраса 40м, с возможностью возведения антресольного этажа и крыши. Есть вывод под дровяной камин.

«Садовые Кварталы» – один из самых ярких архитектурных проектов столицы, над которым работали семь знаменитых российских архитектурных бюро под руководством Сергея Скуратова. Отличительная особенность клубных домов комплекса «Садовые Кварталы» – сложная геометрия фасадов, разнообразное сочетание материалов. В основе концепции жилого комплекса – создание в каждом квартале уникального приватного внутреннего двора с детскими площадками и благоустроенными зонами отдыха. В «Садовых Кварталах» большое внимание уделено необходимой инфраструктуре премиального уровня: собственная школа, четыре детских сада, фитнес-клуб WorldClass с бассейном и видом на пруд, рестораны, фермерские лавки, винотека, кофейни, клиники, салоны красоты.



© 2022  
«Времена года».  
Продажа и аренда элитной недвижимости.  
Все права защищены.  
17.05.2022