



Элитный жилой комплекс «Садовые кварталы»

Адрес:

- Ефремова улица, д. 10
(1к4/2, к. 1, с1к4/1,
с1к4/3, с1к4/4, с1к4/5,
с1к4/6, с1к4/7, с1к4/8)
- Ефремова улица, д. 11,
к5.1
- Трубецкая улица, д. 12
(к1.1, к1.2, к1.3, к1.4, к1.5,
к1.6)
- Усачева улица, д. 11
- Усачева улица, д. 11А
- Усачева улица, д. 11Б
- Усачева улица, д. 11Г
- Усачева улица, д. 11Д
- Усачева улица, д. 11Е
- Усачева улица, д. 11Ж
- Усачева улица, д. 11И
- Усачева улица, д. 11К
- Усачева улица, д. 13
(к2.1, к2.2, к2.3, к2.4)
- Усачева улица, д. 15
(к5.1, к5.2)
- Усачева улица, д. 15А



Метро / удаленность:

Фрунзенская
7 мин. пешком

Ввод в эксплуатацию:

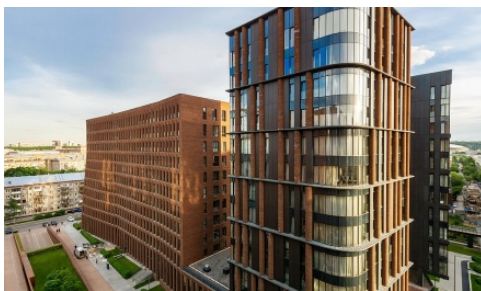
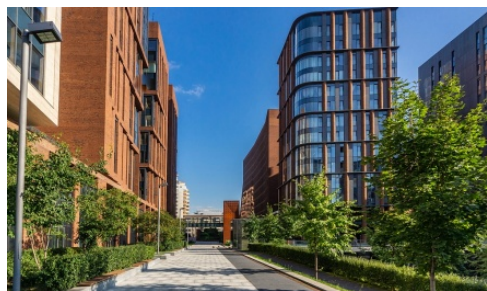
I квартал 2014 г.

Тип здания:

монолитно-кирпичный

Коммунальные платежи:

130 руб./м



Продажа 3-комн. квартиры, 187 м², 7-й этаж

№ лота: 1500587 ЖК «Садовые кварталы»

Стоимость за м²: млн руб.
Стоимость объекта: 200'000'000 руб.
Этаж/этажность: 7/11
Корпус/секция: с1к4/5
Тип отделки: без отделки
Площадь квартиры: 187 м²



На продажу предлагается квартира общей площадью 187 м² Свободная планировка. Стены в квартире не возведены. Варианты функционального планировочного решения: - кухня-столовая-гостиная, четыре изолированные комнаты, гардеробная, холл, с/у; - кухня-столовая, гостиная, три изолированные комнаты, гардеробная, холл, с/у. Либо любой другой вариант, соответствующий вашим вкусовым предпочтениям. Комплекс клубных домов «Садовые Кварталы» – это уникальный для Москвы объект комплексного освоения территории, в котором соблюден долгожданный баланс между элитарностью и открытостью. На территории 11 га в центральном районе Хамовники запланировано строительство пяти уютных жилых кварталов с частными внутренними дворами, которые формируют кольцо вокруг зеленой парковой зоны и искусственного пруда – центра общественной жизни комплекса. Внутренняя территория каждого квартала полностью закрыта и приватна. Центральная площадь, на которой располагаются кафе, рестораны и бутики открыта для жителей города – это общественное пространство, новая точка притяжения района Хамовники! К площади ведут шесть зеленых бульваров, в целом же садово-парковая зона займет более половины площади комплекса: на 6 га проводится ландшафтное озеленение, высаживаются деревья и кустарники. На каждую квартиру в комплексе клубных домов «Садовые Кварталы» приходится более 85 м² зеленой благоустроенной территории. «Садовые Кварталы» – самый востребованный жилой комплекс элитного сегмента недвижимости столицы.



© 2022
«Времена года».
Продажа и аренда элитной недвижимости.
Все права защищены. 28.06.2022