





Элитный жилой комплекс «Садовые кварталы»

Адрес:

Ефремова улица, д. 10
(1к4/2, к. 1, с1к4/1,
с1к4/3, с1к4/4, с1к4/5,
с1к4/6, с1к4/7, с1к4/8)
Ефремова улица, д. 11,
к5.1
Трубецкая улица, д. 12
(к1.1, к1.2, к1.3, к1.4, к1.5,
к1.6)
Усачева улица, д. 11
Усачева улица, д. 11А
 Усачева улица, д. 11Б
Усачева улица, д. 11Г
Усачева улица, д. 11Д
Усачева улица, д. 11Е
Усачева улица, д. 11Ж
Усачева улица, д. 11И
Усачева улица, д. 11К
Усачева улица, д. 13
(к2.1, к2.2, к2.3, к2.4)
Усачева улица, д. 15
(к5.1, к5.2)
Усачева улица, д. 15А



Метро / удаленность:

 Фрунзенская
7 мин. пешком


Ввод в эксплуатацию:

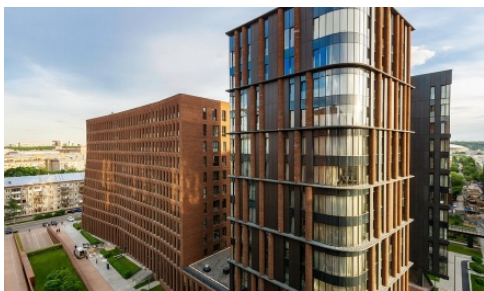
I квартал 2014 г.

Тип здания:

монолитно-кирпичный

Коммунальные платежи:

 130 руб./м



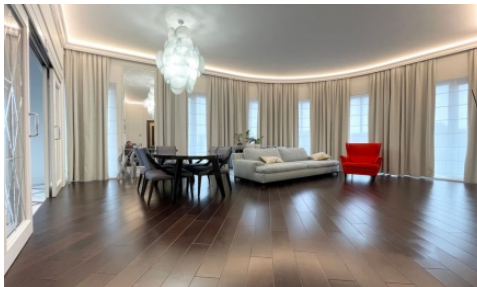
Продажа 3-комн. квартиры, 153.9 м², 12-й этаж

№ лота: 1500554 ЖК «Садовые кварталы»

Стоимость за м²: млн руб.
Стоимость объекта: 215'000'000 руб.
Этаж/этажность: 12/14
Корпус/секция: с1к4/1
Тип отделки: евроремонт
Площадь квартиры: 153.9 м²



На продажу предлагается квартира общей площадью 153,9 м² Выполнен дизайнерский ремонт. Планировочное решение: просторная кухня-столовая объединенная с гостиной, мастер-спальня, две детские комнаты, постирочная, кладовая, холл, санузел. ТЕХНИЧЕСКОЕ ОСНАЩЕНИЕ КВАРТИРЫ: - Напольная плитка по индивидуальному заказу Rim во входной зоне. - Деревянные полы из ценных пород, подогрев полов на кухне, в ваннах, постирочной и на лоджии. - Итальянский текстиль на окнах, шторы с электроприводом во всей квартире. - Немецкая кухня категории люкс SieMatic, мраморная столешница. - Кухонная техника Kuppersbush, Siemens, Libherr. - В спальне эко камин, встроенный телевизор за magic mirror. - Гардеробная со встроенной системой хранения, сделанной по индивидуальному эскизу. - Авторская встроенная мебель в ванных комнатах. - Отделка стен мрамором в мастер bedroom, наборный пол из трёх сортов камня ценных пород: оникс, гранит мрамор. Жилой комплекс «Садовые кварталы» премиум-класса в современном стиле расположен на территории 11 Га в живописном районе Хамовники. Комплекс представляет собой 5 жилых кварталов с автономной инфраструктурой, садово-парковой зоной и благоустроенными внутренними дворами. В центре комплекса будет расположена парковая зона с прудом. Вся территория полностью освобождена от автомобильного движения и является пешеходной зоной. Предусмотрен подъезд для автомобилей специального назначения. При строительстве комплекса применяются только натуральные, экологичные материалы и ультрасовременное технологическое наполнение.



© 2022
«Времена
года».
Продажа и
аренда
элитной
недвижимости.
Все права
защищены. 17.05.2022