





## Элитный жилой комплекс «Садовые кварталы»

Адрес:

Ефремова улица, д. 10  
(1к4/2, к. 1, с1к4/1,  
с1к4/3, с1к4/4, с1к4/5,  
с1к4/6, с1к4/7, с1к4/8)  
Ефремова улица, д. 11,  
к5.1  
Трубецкая улица, д. 12  
(к1.1, к1.2, к1.3, к1.4, к1.5,  
к1.6)  
Усачева улица, д. 11  
Усачева улица, д. 11А  
 Усачева улица, д. 11Б  
Усачева улица, д. 11Г  
Усачева улица, д. 11Д  
Усачева улица, д. 11Е  
Усачева улица, д. 11Ж  
Усачева улица, д. 11И  
Усачева улица, д. 11К  
Усачева улица, д. 13  
(к2.1, к2.2, к2.3, к2.4)  
Усачева улица, д. 15  
(к5.1, к5.2)  
Усачева улица, д. 15А



Метро / удаленность:

 Фрунзенская  
7 мин. пешком


Ввод в эксплуатацию:

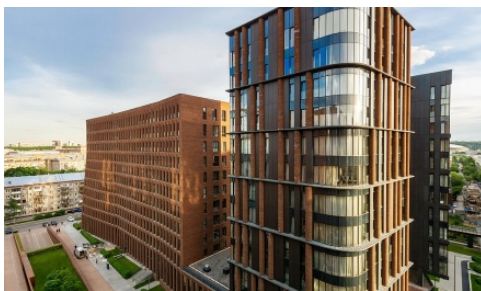
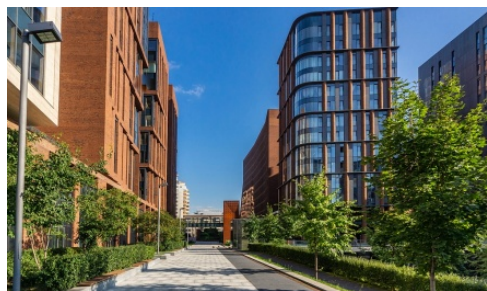
I квартал 2014 г.

Тип здания:

монолитно-кирпичный

Коммунальные платежи:

 130 руб./м



---

**Продажа 4-комн. квартиры, 199.37 м<sup>2</sup>, 10-й этаж**

№ лота: 1500439

ЖК «Садовые кварталы»

Продано

Этаж/этажность:

10/11

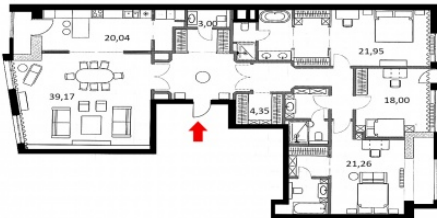
Тип отделки:

без отделки

Площадь квартиры:

199.37 м<sup>2</sup>

На продажу предлагается квартира общей площадью 199,37 м<sup>2</sup> Свободная планировка. Стены в квартире не возведены. Варианты функционального планировочного решения: - кухня – столовая – гостиная, три изолированные комнаты, гардеробная, холл, три с/у; - кухня – столовая, четыре изолированные комнаты, гардеробная, холл, три с/у. Либо любой другой вариант, соответствующий вашим вкусовым предпочтениям. Комплекс клубных домов «Садовые Кварталы» – уникальный для Москвы объект комплексного освоения территории, в котором соблюден долгожданный баланс между элитарностью и открытостью. На территории 11 га в центральном районе Хамовники запланировано строительство пяти уютных жилых кварталов с приватными внутренними дворами, которые формируют кольцо вокруг зеленой парковой зоны и искусственного пруда – центра общественной жизни комплекса. Внутренняя территория каждого квартала полностью закрыта и приватна. Центральная площадь, на которой располагаются кафе, рестораны и бутики открыта для жителей города – это общественное пространство, новая точка притяжения района Хамовники! К площади ведут шесть зеленых бульваров, в целом же садово-парковая зона займет более половины площади комплекса: на 6 га проводится ландшафтное озеленение, высаживаются деревья и кустарники. На каждую квартиру в комплексе клубных домов «Садовые Кварталы» приходится более 85 м<sup>2</sup> зеленой благоустроенной территории. Комплекс клубных домов «Садовые Кварталы» с самого начала реализации занимает ведущие позиции на рынке элитных новостроек. По итогам 10 месяцев 2018 года «Садовые Кварталы» – самый востребованный жилой комплекс элитного сегмента недвижимости столицы.



© 2022  
«Времена  
года».  
Продажа и  
аренда  
элитной  
недвижимости.  
Все права  
защищены. 17.05.2022