





## Элитный жилой комплекс «Садовые кварталы»

Адрес:

Ефремова улица, д. 10  
(1к4/2, к. 1, с1к4/1,  
с1к4/3, с1к4/4, с1к4/5,  
с1к4/6, с1к4/7, с1к4/8)  
Ефремова улица, д. 11,  
к5.1  
Садовые Кварталы,  
к2.10, к2.5, к2.6, к2.9  
Трубецкая улица, д. 12  
 Усачева улица, д. 11  
(к2.1, к2.2, к2.3, к2.4, к2.7,  
к2.9, к5.1)  
Усачева улица, д. 11А  
Усачева улица, д. 11Б  
Усачева улица, д. 11Г  
Усачева улица, д. 11Д  
Усачева улица, д. 11Е  
Усачева улица, д. 11Ж  
Усачева улица, д. 11И  
Усачева улица, д. 11К



Метро / удаленность:

 Фрунзенская  
7 мин. пешком


Ввод в эксплуатацию:

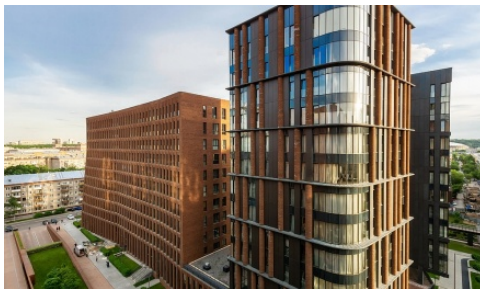
I квартал 2014 г.

Тип здания:

монолитно-кирпичный

Коммунальные платежи:

 130 руб./м



---

**Продажа 2-комн. квартиры, 115 м<sup>2</sup>, 8-й этаж**

№ лота: 1500321 ЖК «Садовые кварталы»

Стоимость за м<sup>2</sup>: млн руб.  
Стоимость объекта: 120'000'000 руб.  
Этаж/этажность: 8/14  
Корпус/секция: к. 1  
Тип отделки: первичная отделка  
Площадь квартиры: 115 м<sup>2</sup>



На продажу предлагается квартира общей площадью 115 м<sup>2</sup> Выполнена первичная отделка. Планировочное решение: кухня-столовая-гостиная, две спальные комнаты, одна из которых с лоджией, гардероб, постирочная, холл, два санузла. В квартире двенадцать панорамных окон фирмы Schuco, открывающихся как полностью, так и частично для проветривания помещения. Окна изготовлены из дерево – алюминиевого профиля массива дуба. На стекла нанесено энергосберегающее напыление. Техническое обслуживание: - индивидуальное кондиционирование, VRV- система кондиционирования Daikin; - централизованная система приточно-вытяжной вентиляции; - дополнительная фильтрация воды до уровня питьевой. ПРИДОМОВАЯ ТЕРРИТОРИЯ Огороженная, благоустроенная территория ЖК с собственным парком площадью 2 гектара. На территории парка высажены многолетние деревья, живописные кустарники и цветники, расположены тенистые аллеи, украшенные садовой скульптурой и уютные зоны для уединения и отдыха. Также на территории ЖК есть зоны отдыха, детские площадки, специально отведенное место для выгула собак. ВХОДНЫЕ ГРУППЫ Входные группы жилого комплекса «Садовые кварталы» расположены со стороны двора, представляют собой просторное двухуровневое лобби со вторым светом, оформлены фито-дизайном. Выполнены в современном стиле «Модерн» и «Лофт». Материалы, используемые в отделке входных групп: керамическая плитка, юрский камень, клинкерный кирпич, световые дизайнерские элементы. Через холл второго этажа во внутренний двор ведут небольшие пешеходные мостики. В каждой входной группе предусмотрена зона отдыха для жителей комплекса и их гостей. На каждом этаже жилого комплекса расположены уборные комнаты для ухода за животными.



© 2021  
«Времена года».  
Продажа и аренда элитной недвижимости. Все права защищены.  
29.11.2021