





## Элитный жилой комплекс «Садовые кварталы»

Адрес:

Ефремова улица, д. 10  
(1к4/2, к. 1, с1к4/1,  
с1к4/3, с1к4/4, с1к4/5,  
с1к4/6, с1к4/7, с1к4/8)  
Ефремова улица, д. 11,  
к5.1  
Садовые Кварталы,  
к2.10, к2.5, к2.6, к2.9  
Трубецкая улица, д. 12  
 Усачева улица, д. 11  
(к2.1, к2.2, к2.3, к2.4, к2.7,  
к2.9, к5.1)  
Усачева улица, д. 11А  
Усачева улица, д. 11Б  
Усачева улица, д. 11Г  
Усачева улица, д. 11Д  
Усачева улица, д. 11Е  
Усачева улица, д. 11Ж  
Усачева улица, д. 11И  
Усачева улица, д. 11К



Метро / удаленность:

 Фрунзенская  
7 мин. пешком


Ввод в эксплуатацию:

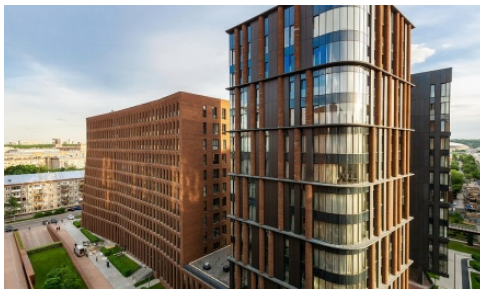
I квартал 2014 г.

Тип здания:

монолитно-кирпичный

Коммунальные платежи:

 130 руб./м



---

**Продажа 1-комн. квартиры, 56.2 м<sup>2</sup>, 5-й этаж**

№ лота: 1500402 ЖК «Садовые кварталы»

Стоимость за м<sup>2</sup>: млн руб.  
Стоимость объекта: 61'800'000 руб.  
Этаж/этажность: 5/13  
Тип отделки: без отделки  
Площадь квартиры: 56.2 м<sup>2</sup>



На продажу предлагается квартира общей площадью 56.2 м<sup>2</sup>. Свободная планировка. Стены в квартире не возведены. Варианты функционального планировочного решения: - кухня-столовая, которую возможно объединить с зоной отдыха и сна, создав планировку студийного типа, гардеробная, холл, два с/у. - кухня-столовая, одна спальная комната, гардеробная, холл, два с/у. Либо любой другой вариант, соответствующий вашим вкусовым предпочтениям. В квартире два окна фирмы Schuco, профиль которых изготовлен из массива дуба. На стекле нанесено энергосберегающее напыление. Техническое обслуживание: - централизованная система приточно-вытяжной вентиляции - VRV- система кондиционирования Daikin - индивидуальное кондиционирование ОПИСАНИЕ ЖК Жилой комплекс «Садовые кварталы» премиум-класса в современном стиле расположен на территории 11 Га в живописном районе Хамовники. Комплекс представляет собой 5 жилых кварталов с автономной инфраструктурой, садово-парковой зоной и благоустроенными внутренними дворами. В центре комплекса будет расположена парковая зона с прудом. Вся территория полностью освобождена от автомобильного движения и является пешеходной зоной. Предусмотрен подъезд для автомобилей специального назначения. При строительстве комплекса применяются только натуральные, экологичные материалы и ультрасовременное технологическое наполнение. Жилой комплекс «Садовые Кварталы» спроектирован по принципу «город в городе». На центральной площади ЖК, в зоне вокруг пруда расположен двухуровневый общественный центр. На нижнем этаже центра будут находиться кафе, рестораны, салоны красоты, фитнес – клуб с бассейном, студия Пилатеса. На верхнем – прогулочная эспланада с магазинами, фермерская лавка, кондитерская, винотека. Над проектом работали семь лучших архитектурных мастерских под руководством Сергея Скуратова и партнеров.



© 2021  
«Времена  
года».  
Продажа и  
аренда  
элитной  
недвижимости.  
Все права  
защищены. 22.10.2021