





## Элитный жилой комплекс «Садовые кварталы»

Адрес:

Ефремова улица, д. 10  
(1к4/2, к. 1, с1к4/1,  
с1к4/3, с1к4/4, с1к4/5,  
с1к4/6, с1к4/7, с1к4/8)  
Садовые Кварталы, д. 11  
(к2.10, к2.5, к2.6, к2.9)  
Трубецкая улица, д. 12  
Усачева улица, д. 11  
 (к2.1, к2.2, к2.3, к2.4, к2.7,  
к2.9, к5.1)  
Усачева улица, д. 11А  
Усачева улица, д. 11Б  
Усачева улица, д. 11Г  
Усачева улица, д. 11Д  
Усачева улица, д. 11Е  
Усачева улица, д. 11Ж  
Усачева улица, д. 11И  
Усачева улица, д. 11К



Метро / удаленность:

 Фрунзенская  
7 мин. пешком


Ввод в эксплуатацию:

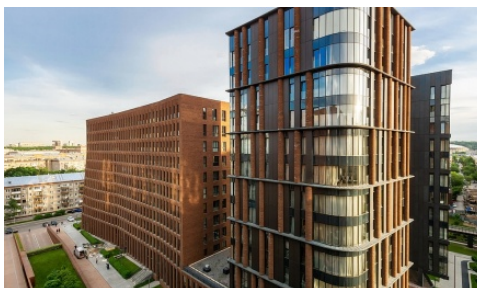
I квартал 2014 г.

Тип здания:

монолитно-кирпичный

Коммунальные платежи:

 130 руб./м



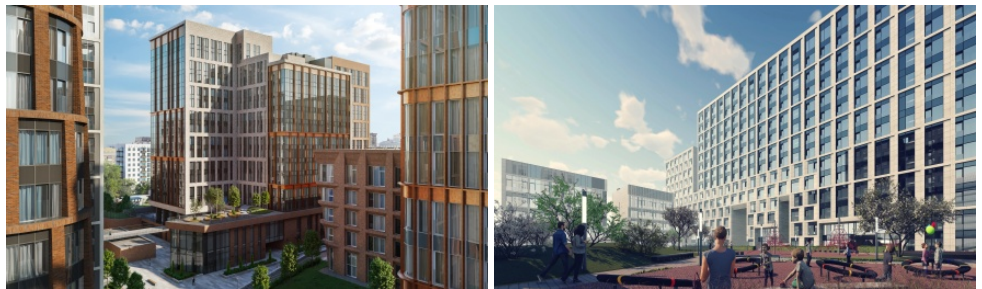
---

**Продажа 3-комн. квартиры, 118.71 м<sup>2</sup>, 4-й этаж**

№ лота: 1500404 ЖК «Садовые кварталы»

Стоимость за м<sup>2</sup>: тыс. руб.  
Стоимость объекта: 95'000'000 руб.  
Этаж/этажность: 4/16  
Тип отделки: без отделки  
Площадь квартиры: 118.71 м<sup>2</sup>

Предлагается трехкомнатная квартира общей площадью 118.71 м<sup>2</sup> Свободная планировка. Стены не возведены. Варианты функционального планировочного решения: - кухня-столовая-гостиная, две спальные комнаты, гардеробная, три с/у; - кухня-столовая, три спальные комнаты, гардеробная, три с/у. Либо любой другой вариант, соответствующий вашим вкусовым предпочтениям. Пять панорамных окон фирмы Schuco, профиль которых изготовлен из массива дуба. Инфраструктура В основе концепции жилого комплекса – создание в каждом квартале уникального частного внутреннего двора, оснащенного детскими площадками и благоустроенными зонами отдыха. Внутренняя территория каждого квартала полностью закрыта, приватна и безопасна. Жилые дома по периметру образуют внутренний двор, куда имеют доступ только его жители. В проекте благоустройства территории использован широкий спектр компонентов ландшафтного дизайна: искусственный неровный рельеф со склонами, пологие дорожки и зеленые лужайки со ступенями, зеленые изгороди, мостики. Школьная дорожка, поднятая над центральной зоной, обеспечивает детям беспрепятственный и безопасный путь из дома в школу и обратно. Вся территория комплекса является исключительно пешеходной зоной, движение автотранспорта осуществляется под землей.



© 2021  
«Времена  
года».  
Продажа и  
аренда  
элитной  
недвижимости.  
Все права  
защищены. 24.07.2021