



## Элитный жилой комплекс «Садовые кварталы»

Адрес:

- Ефремова улица, д. 10  
(1к4/2, к. 1, с1к4/1,  
с1к4/3, с1к4/4, с1к4/5,  
с1к4/6, с1к4/7, с1к4/8)
- Ефремова улица, д. 11,  
к5.1
- Трубецкая улица, д. 12  
(к1.1, к1.2, к1.3, к1.4, к1.5,  
к1.6)
- Усачева улица, д. 11
- Усачева улица, д. 11А
- Усачева улица, д. 11Б
- Усачева улица, д. 11Г
- Усачева улица, д. 11Д
- Усачева улица, д. 11Е
- Усачева улица, д. 11Ж
- Усачева улица, д. 11И
- Усачева улица, д. 11К
- Усачева улица, д. 13  
(к2.1, к2.2, к2.3, к2.4)
- Усачева улица, д. 15  
(к5.1, к5.2)
- Усачева улица, д. 15А



Метро / удаленность:

Фрунзенская  
7 мин. пешком

Ввод в эксплуатацию:

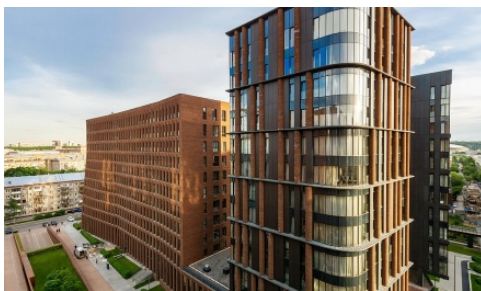
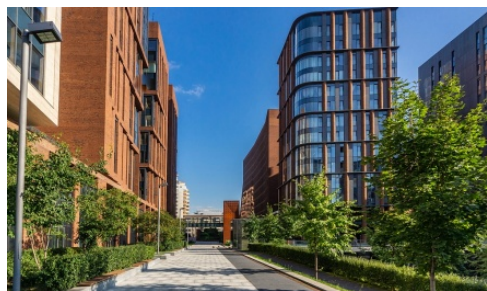
I квартал 2014 г.

Тип здания:

монолитно-кирпичный

Коммунальные платежи:

130 руб./м



---

**Продажа 5-комн. квартиры, 315 м<sup>2</sup>, 6-й этаж**

№ лота: 1500298 ЖК «Садовые кварталы»

Стоимость за м<sup>2</sup>:

млн руб.

Стоимость объекта:

470'000'000 руб.

Этаж/этажность:

6/11

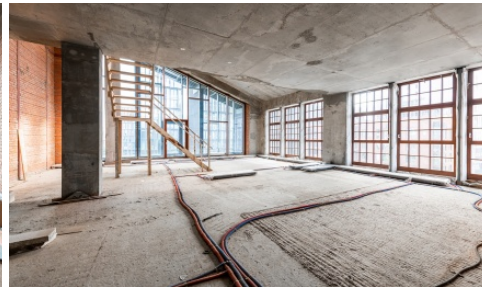
Тип отделки:

без отделки

Площадь квартиры:

315 м<sup>2</sup>

На продажу предлагается двухуровневый пентхаус с собственной террасой общей площадью 315 м<sup>2</sup>, с возможностью установки натурального дровяного камина. Создан авторский дизайн-проект. Свободная планировка. Стены в квартире не возведены. Высота потолков от 3,6 до 8 метров. Вариант функционального планировочного решения: 1 уровень: кухня объединенная с гостевой зоной и камином, черновая комната, игровая, две детские комнаты, детский санузел, гостевой санузел, гардеробная, постирочная, санузел, балкон; 2 уровень: мастер-спальня с собственными гардеробной и санузлом, две детские, балкон. Либо любой другой вариант, соответствующий вашим вкусовым предпочтениям. Установлены панорамные окна фирмы Schuco, изготовленные из дерево – алюминиевого профиля массива дуба. Квартал 3 состоит из 9-ти корпусов переменной этажности (от 6 до 14 этажей). Корпуса граничат с центральной зоной с прудом. Также непосредственным рядом с кварталом находится школа жилого комплекса и бизнес-центр. Дома выполнены по проектам архитектурных мастерских «Сергей Скуратов Architects» и «SPEECH Чобан&Кузнецов». Входные группы корпусов представляют собой просторное двухуровневое лобби со вторым светом. Интерьер выполнен из изысканных отделочных материалов в стиле, соответствующем архитектуре зданий. В каждом корпусе организована круглосуточная работа консьерж-службы. От холлов второго этажа во внутренний двор ведут небольшие пешеходные мостики. Дополнительно возможно приобретение трех машино-мест и двух кладовых.



© 2022  
«Времена  
года».  
Продажа и  
аренда  
элитной  
недвижимости.  
Все права  
защищены.

17.05.2022