





Элитный жилой комплекс «Садовые кварталы»

Адрес:

Ефремова улица, д. 10
(1к4/2, к. 1, с1к4/1,
с1к4/3, с1к4/4, с1к4/5,
с1к4/6, с1к4/7, с1к4/8)
Ефремова улица, д. 11,
к5.1
Садовые Кварталы,
к2.10, к2.5, к2.6, к2.9
Трубецкая улица, д. 12
 Усачева улица, д. 11
(к2.1, к2.2, к2.3, к2.4, к2.7,
к2.9, к5.1)
Усачева улица, д. 11А
Усачева улица, д. 11Б
Усачева улица, д. 11Г
Усачева улица, д. 11Д
Усачева улица, д. 11Е
Усачева улица, д. 11Ж
Усачева улица, д. 11И
Усачева улица, д. 11К



Метро / удаленность:

 Фрунзенская
7 мин. пешком


Ввод в эксплуатацию:

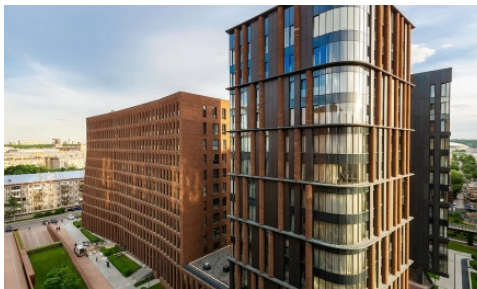
I квартал 2014 г.

Тип здания:

монолитно-кирпичный

Коммунальные платежи:

 130 руб./м



Продажа 3-комн. квартиры, 140 м², 2-й этаж

№ лота: 1500282 ЖК «Садовые кварталы»

Стоимость за м²:

млн руб.

Стоимость объекта:

144'200'000 руб.

Этаж/этажность:

2/14

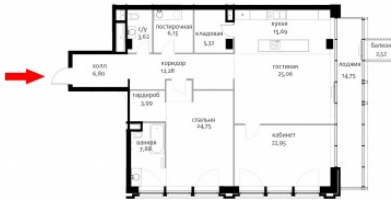
Тип отделки:

без отделки

Площадь квартиры:

140 м²

На продажу предлагается квартира общей площадью 140 м² Свободная планировка. Стены в квартире не возведены. Варианты функционального планировочного решения: - кухня – столовая – гостиная, две изолированные комнаты, холл, три с/у; - кухня – столовая, три изолированные комнаты, холл, три с/у. Либо любой другой вариант, соответствующий вашим вкусовым предпочтениям. В квартире восемь панорамных окна фирмы Schuco, открывающихся как полностью, так и частично для проветривания помещения. Окна изготовлены из дерево – алюминиевого профиля массива дуба. На стекла нанесено энергосберегающее напыление. Техническое обслуживание: - централизованная система приточно-вытяжной вентиляции; - VRV- система кондиционирования Daikin, индивидуальное кондиционирование; - централизованная фильтрация и очистка воды. Подземный двухуровневый паркинг расположен на -2 и на -3 уровнях. На – 2 уровне расположена автомойка. На -3 этаже расположен гостевой паркинг.. На -1 уровне расположены кладовые комнаты. Высокоскоростные, бесшумные лифты Shindler, спускающиеся на каждый подземный уровень. Огороженная, благоустроенная территория ЖК с собственным парком площадью 2 гектара. На территории парка высажены многолетние деревья, живописные кустарники и цветники, расположены тенистые аллеи, украшенные садовой скульптурой и уютные зоны для уединения и отдыха. Также на территории ЖК есть зоны отдыха, детские площадки, специально отведенное место для выгула собак.



© 2021
«Времена
года».
Продажа и
аренда
элитной
недвижимости.
Все права
защищены.

22.10.2021