






## Элитный жилой комплекс «Резиденция Тверская»

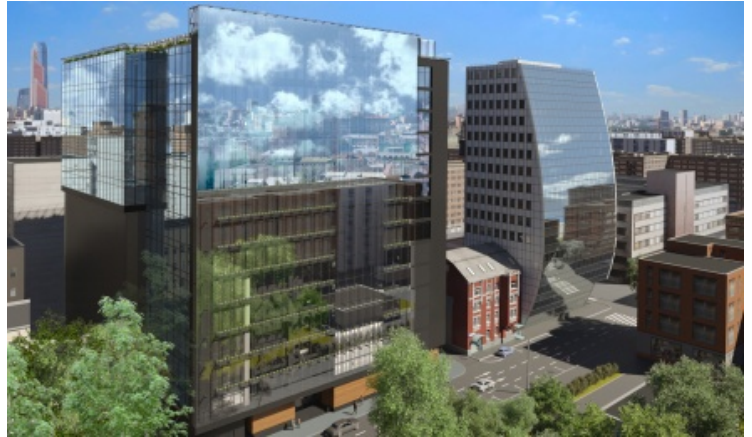
Адрес:  2-я Брестская улица, д. 6

Метро / удаленность:  Маяковская  
3 мин. пешком

Ввод в эксплуатацию: I квартал 2018 г.

Тип здания: монолитный

Коммунальные платежи:  115 руб./кв.м.



---

**Продажа 1-комн. квартиры, 59.7 м<sup>2</sup>, 7-й этаж**

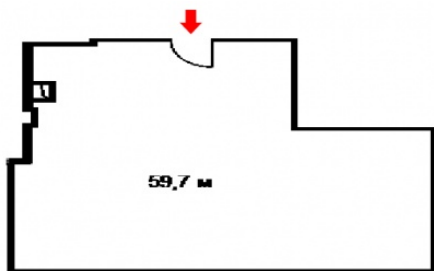
№ лота: 195010

ЖК «Резиденция  
Тверская»

Стоимость объекта: По запросу  
Этаж/этажность: 7/12  
Тип отделки: евроремонт  
Площадь квартиры: 59.7 м<sup>2</sup>



На продажу предлагаются апартаменты общей площадью 59.7 м<sup>2</sup>. В апартаментах выполнен евроремонт. Функциональное планировочное решение: кухня-столовая, изолированная комната, холл, с/у. Возможно объединить кухню с зоной отдыха и сна, создав планировку студийного типа. В апартаментах два панорамных окна фирмы Schuco, открывающихся частично для проветривания помещения. В стоимость апартамент включены: отделка; европейская мебель; техника Samsung, Bosch; сантехника Villeroy&Boch. Возможные варианты отделки: неоклассика, ар деко, современная классика. Техническое обслуживание: - централизованная система приточно-вытяжной вентиляции; - индивидуальное кондиционирование. Транспортная доступность: Садовое кольцо, Тверская ул., 1-я Тверская – Ямская ул., 12-этажное здание резиденции имеет металлический каркас, многократно повышающий прочность и сейсмоустойчивость строения. Впечатляет фасадное остекление со специальным покрытием, защищающим от запыления и вредных ультрафиолетовых лучей. Стиль хай-тек, характерный для сооружения, позволяет комплексу гармонично сочетаться с деловыми кварталами Москвы, расположенными между Белорусским вокзалом и Садовым кольцом. Нижние пять этажей здания займут офисные помещения, организованные в стиле open space. В центральной части здания расположен атриум и зеленая зона отдыха, украшением которой является 20-метровый водопад. На этажах с 6 по 12 расположатся апартаменты элит-класса. Планировка предусматривает 170 апартаментов, из них 13 пентхаусов, площадь которых варьируется от 26 м<sup>2</sup> до 165 кв. м. Во всех апартаментах выполнена финишная отделка и меблировка. При оформлении номеров использовались различные стили: modern, art-deco, neoclassic. Есть возможность объединения апартаментов в блоки. В пентхаусах предусмотрены террасы. Высота оконных проемов составляет 3 м, потолков в апартаментах 3,2 м, в пентхаусах – 4,5м. Жилой комплекс планировался как клубный отель с полным набором гостиничных услуг. В ЖК «Резиденция Тверская» предусмотрен полный goot-service: осуществляется уборка номеров, предоставляются услуги секретаря и специалиста по ведению переговоров. Между этажами здания будут курсировать семь лифтов марки Shindler, четыре из которых – панорамные. Помимо обычных инженерных коммуникаций, планируется установка систем климат-контроля и фильтрации воды. Будет действовать многоуровневый полностью автоматизированный паркинг. На территории комплекса планируется организовать круглосуточное видеонаблюдение, установить собственный пост охраны. Безопасность владельцев будет обеспечиваться трехуровневой системой контроля.



© 2021  
«Времена  
года».  
Продажа и  
аренда  
элитной  
недвижимости.  
Все права  
защищены.

29.11.2021