





Элитный жилой комплекс «Пресня Сити»

Адрес:  Ходынская улица, д. 2

Метро / удаленность:  Улица 1905 года
13 мин. пешком

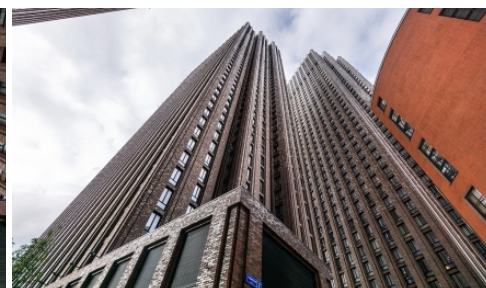
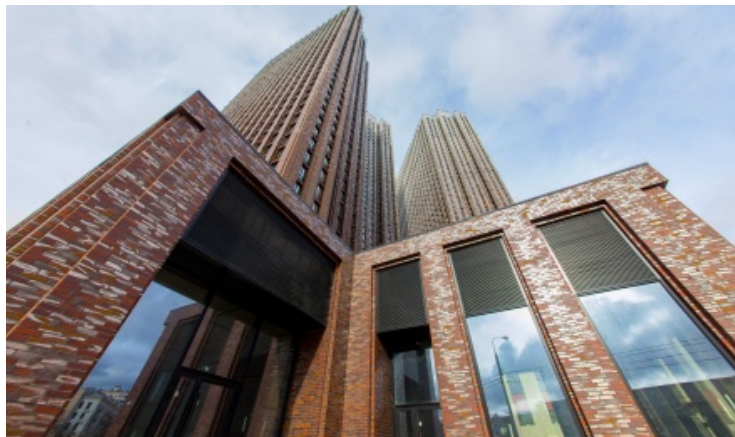
Ввод в эксплуатацию: 2018 г.

Тип здания: монолитно-кирпичный

Стилизация

ЖК Пресня Сити – уникальный проект, относящийся к бизнес-сегменту. Внешне конструкция имеет вид трех зады высотой 156 метра каждая. Небоскребы выдержаны в стиле конструктивизма. Каждый из корпусов носит собственное имя: Восточная, Западная и Центральная башня. Фасады сооружений облицованы натуральным кирпичом. Такой вариант оформления делает ЖК Пресня Сити подлинным украшением всего Пресненского района.

Сооружения возведены по монолитной технологии, обеспечивающей максимальную надежность зданий. Основанием служит железобетон, внешние стены сделаны из железобетонных блоков со слоем утеплителя и вентилируемых фасадов. Облицовкой служит клинкерный кирпич, плитка и натуральный камень. На этажах выше второго выполнено панорамное остекление...



Продажа 2-комн. квартиры, 68.5 м², 44-й этаж

№ лота: 329309

ЖК «Пресня Сити»

Стоимость за м²:

тыс. руб.

Стоимость объекта:

44'000'000 руб.

Этаж/этажность:

44/44

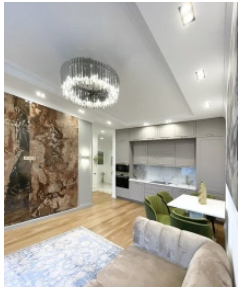
Тип отделки:

евроремонт

Площадь квартиры:

68.5 м²

На продажу предлагается квартира общей площадью 68,5 м² Планировочное решение: кухня-столовая-гостиная, изолированная комната, гардеробная, холл, с/у. ЖК Пресня Сити находится в удобном для владельцев личного транспорта месте – отсюда всего 1 километр до Третьего транспортного кольца и аналогичное расстояние – до Садового. Добраться до центра столицы – Кремля – можно всего за 15 минут. Москва-Сити располагается на удалении 4 километра от новостройки – достаточно 10 минут поездки на авто, не учитывая дорожные заторы. Для тех, кто пользуется общественным транспортом, подойдет вход в станцию метрополитена Улица 1905 года Таганско-Краснопресненской линии, который находится на удалении всего 1,1 километр от дома. Добраться до него можно лишь за 15 минут пешей прогулки. Также чуть поодаль располагается вход в станции московского метрополитена Белорусская. Для совершения дальних поездок подходит Белорусский вокзал. Здание расположено на расстоянии 2 километра от строения ЖК Пресня Сити. Отсюда можно добраться в Подмосковье либо до аэропорта Шереметьево с помощью аэроэкспресса, ходящего каждые полчаса. Расположенная вблизи от новостройки остановка Большой Тишинский переулок позволит уехать в любую точку Москвы на троллейбусе либо автобусе.



© 2022
«Времена
года».
Продажа и
аренда
элитной
недвижимости.
Все права
защищены.

17.05.2022