





Элитный жилой комплекс «Пресня Сити»

Адрес:  Ходынская улица, д. 2

Метро / удаленность:  Улица 1905 года
13 мин. пешком

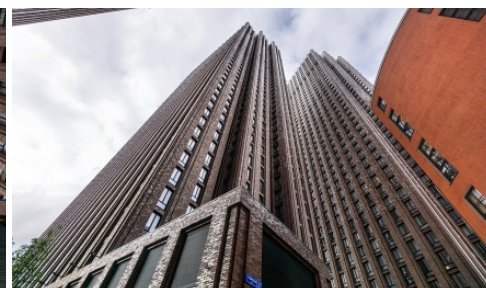
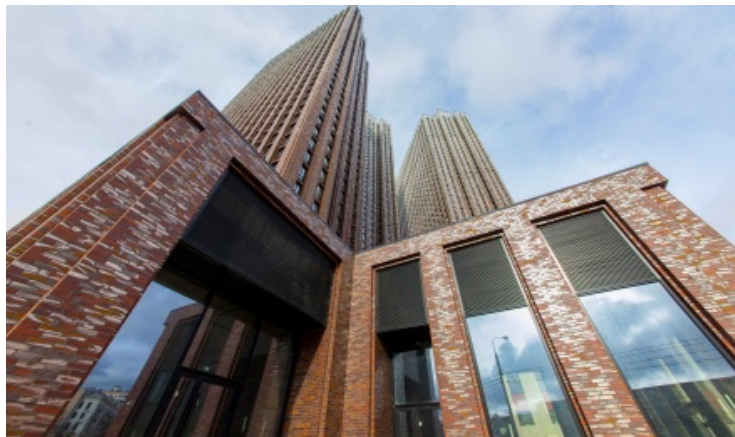
Ввод в эксплуатацию: 2018 г.

Тип здания: монолитно-кирпичный

Стилизация

ЖК Пресня Сити – уникальный проект, относящийся к бизнес-сегменту. Внешне конструкция имеет вид трех зады высотой 156 метра каждая. Небоскребы выдержаны в стиле конструктивизма. Каждый из корпусов носит собственное имя: Восточная, Западная и Центральная башня. Фасады сооружений облицованы натуральным кирпичом. Такой вариант оформления делает ЖК Пресня Сити подлинным украшением всего Пресненского района.

Сооружения возведены по монолитной технологии, обеспечивающей максимальную надежность зданий. Основанием служит железобетон, внешние стены сделаны из железобетонных блоков со слоем утеплителя и вентилируемых фасадов. Облицовкой служит клинкерный кирпич, плитка и натуральный камень. На этажах выше второго выполнено панорамное остекление...



Продажа 1-комн. квартиры, 41.7 м², 31-й этаж

№ лота: 329061

ЖК «Пресня Сити»

Стоимость за м²:

тыс. руб.

Стоимость объекта:

19'500'000 руб.

Этаж/этажность:

31/44

Тип отделки:

евроремонт

Правоустанавливающие документы:

Собственность

Площадь квартиры:

41.7 м²

На продажу предлагаются апартаменты общей площадью 41,7 м². Выполнен евроремонт. Планировочное решение: кухня с обеденной зоной, изолированная комната, холл, один с/у; Техническое обслуживание: - полный набор коммуникаций, включая водоснабжение, канализацию, отопление и электричество; - автоматизированные инженерные системы – собственный диспетчерский пункт, на который поступают актуальные данные; - двухкамерное энергоэффективное остекление окон из алюминия. ЖК Пресня Сити – уникальный проект, относящийся к бизнес-сегменту. Внешне строение схоже с нью-йоркским небоскребом – Рокфеллерским центром. Архитектурная концепция разработанная столичным бюро Speech, во многом аналогична идее американского сооружения. Центральное место отведено историческому зданию хлебозавода №5 им. Зотова – строению небольшой этажности. По кругу в шахматном порядке размещаются три сооружения – небоскребы высотой 44 этажа. Крыши башен украшены острыми пилонами. Облицовка клинкерным кирпичом придает некую схожесть со сталинскими высотными зданиями в стиле ар-деко. При этом угловатость форм строений больше похожа на конструктивизм. Прилегающая к домам зона станет арт-галереей, где будут проводиться выставочные мероприятия. Концепция благоустройства участка создана Vitomoscow. Задумка предполагает организацию зоны отдыха с обустроенными спортивными и детскими площадками. На территории общественных зон размещены выставочные площадки, декорированные необычными инсталляциями в виде скачущих коней, скульптурами животных с подсветкой. Двор дома вымощен камнем и организован по принципу свободной от машин зоны, разбиты цветники и газоны. За дополнительную стоимость возможно приобрести машино-место!



© 2021
«Времена
года».
Продажа и
аренда
элитной
недвижимости.
Все права
защищены.

19.06.2021