





Элитный жилой комплекс «Жизнь на Плющихе»

Адрес:

 Погодинская улица,
вл2/3

Метро / удаленность:

 Фрунзенская
15 мин. пешком

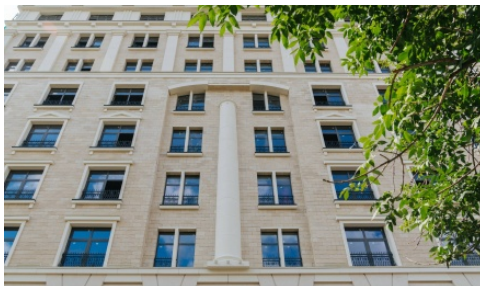
Ввод в эксплуатацию:

2019 г.

Тип здания:

монолитный

ЖК "Жизнь на Плющихе"



Продажа 4-комн. квартиры, 209.2 м², 2-й этаж

№ лота: 336006 ЖК «Жизнь на Плющихе»

Стоимость за м²: тыс. руб.

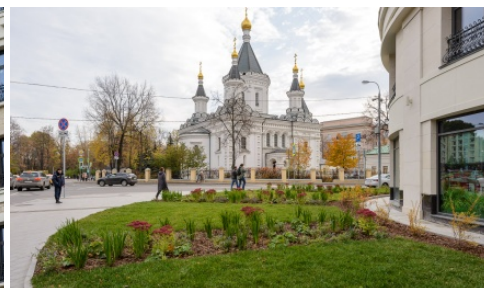
Стоимость объекта: 209'000'000 руб.

Этаж/этажность: 2/13

Тип отделки: без отделки

Площадь квартиры: 209.2 м²

На продажу предлагается квартира общей площадью 209,2 м² Свободная планировка. Стены в квартире не возведены. Варианты функционального планировочного решения: - кухня- столовая- гостиная, три изолированные комнаты, холл, три с/у; - кухня- столовая, четыре изолированные комнаты, холл, три с/у. Либо любой другой вариант, соответствующий вашим вкусовым предпочтениям. Технические характеристики Комплекс сконструирован с учетом внедрения современных технологий. Его жители дышат свежим воздухом за счет использования системы очистки TION Eco. Качество воздуха ежедневно отслеживает система мониторинга TION CityAir. Дом оснащен системой очистки воды, которая доводит ее до состояния питьевой. Устроены вентиляция, электроснабжение, отопление, система кондиционирования. В здании проведены слаботочные сети Wi-Fi, радиовещание и TV. Установлена система противопожарной безопасности. В каждом подъезде работают пассажирские и грузовые лифты. Система безопасности Территория двора полностью закрыта для доступа посторонних. Установлена индивидуальная система безопасности, домофоны. Монтирована современная система видеонаблюдения, которая «умеет» распознавать лица и анализировать передвижение жителей по внешнему виду. Есть зона ресепшн. Паркинг Для реализации проекта застройщик выбрал концепцию «двор без машин». Охраняемый подземный паркинг расположен на цокольном уровне здания. Вместительность составляет 492 машино-места.



© 2021
«Времена
года».
Продажа и
аренда
элитной
недвижимости.
Все права
защищены.

19.06.2021