




Элитный жилой комплекс «Knightsbridge Private Park»

Адрес:  Ефремова улица, д. 19
(к. 1, к. 2, к. 3, к. 4)

Метро / удаленность:  Спортивная
7 мин. пешком

Ввод в эксплуатацию: I квартал 2016 г.

Тип здания: монолитный

Коммунальные платежи:  250 руб. за кв.м.

Жилой элитный комплекс «Knightsbridge Private Park»
Жилой элитный комплекс KnightsbridgePrivatePark в английском неоклассическом стиле представляет собой недвижимость самого высокого класса. Он располагается в одном из самых живописных районов Москвы – в Хамовниках. А территория, на которой размещен комплекс, составляет 2,9 Га. Комплекс KnightsbridgePrivatePark представляет собой роскошный ансамбль из четырех массивных семиэтажных особняков с двумя подземными уровнями, обеспеченный собственным ландшафтным парком, площадь которого составляет 2,7 Га, и развитой инфраструктурой. Каждый из четырех особняков назван в честь одной из широко известных аристократических семей Великобритании – Тюдор, Виндзор, Ланкастер, Стюар...



Продажа 7-комн. квартиры, 494.3 м², 5-й этаж

№ лота: 240038

ЖК «Knightsbridge Private Park»

Стоимость за м²:

\$ тыс.

Стоимость объекта:

\$11'094'000

Этаж/этажность:

5/7

Корпус/секция:

к. 4

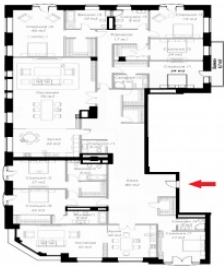
Тип отделки:

без отделки

Площадь квартиры:

494.3 м²

В ЦЕНЕ 2 МАШИНО-МЕСТА! На продажу предлагается квартира общей площадью 494,3 м² Свободная планировка. Стены в квартире не возведены. Вариант функционального планировочного решения: 2 кухни, столовая, 2 гостиные, 7 спален, 7 с/у, 6 гардеробных. В квартире 20 окон, 1 балкон. Квартира с видом на три стороны света. Очень тихая, смотрит во двор ЖК и на окружающую застройку. **ТЕХНИЧЕСКИЕ ХАРАКТЕРИСТИКИ** -индивидуальная вентиляция; - индивидуальное кондиционирование; -установлены скоростные бесшумные лифты фирмы Schindler, спускающиеся на все уровни паркинга; - установлены итальянские деревянные окна фирмы Albertini - высота потолков от 3,5 до 6,5 метра; - ширина межквартирных стен составляет 0,5 метра; - приточно-вытяжная система вентиляции. **БЕЗОПАСНОСТЬ** -круглосуточное видеонаблюдение ЖК и паркинга; -охраняемая огороженная территория. **ПАРКИНГ** Первый уровень паркинга полностью приспособлен под кладовые помещения. На втором уровне расположен паркинг на 475 автомобилей. Также оборудованная собственная автомобильная мойка. Паркинг оборудован комнатой ожидания для водителей, гостевыми санузлами.



© 2021
«Времена
года».
Продажа и
аренда
элитной
недвижимости.
Все права
защищены. 19.05.2021