






Элитный жилой комплекс «Jazz»

Адрес:  Суцевский вал улица,
д. 49, с2

Метро / удаленность:  Марьино роща
5 мин. пешком

Ввод в эксплуатацию: II квартал 2020 г.

Тип здания: монолитно-кирпичный

Коммунальные платежи:  81 руб. / кв.м.



Жилой комплекс премиум-класса Jazz Квартал расположен на пересечении улиц Суцевский Вал/1-я Ямская в Москве. Уютный уголок надежно скрыт от суеты насыщенного деловой жизнью города. Он находится в окружении деревьев и зеленых насаждений неподалеку от Фестивального парка. Неотъемлемым преимуществом является и тот факт, что квартал JAZZ удачно расположен на территории Северного зеленого луча – природного комплекса. Свое начало он берет в области, проходит через Лосинный Остров, Останкино, ВДНХ, Ботанический сад к Цветному бульвару и обеспечивает свежим воздухом центр Москвы.

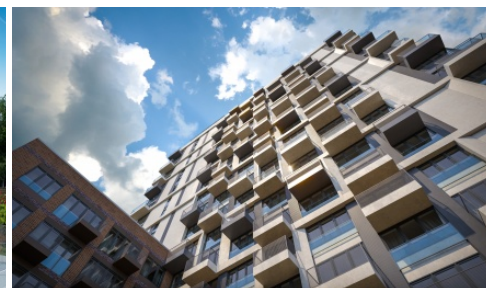
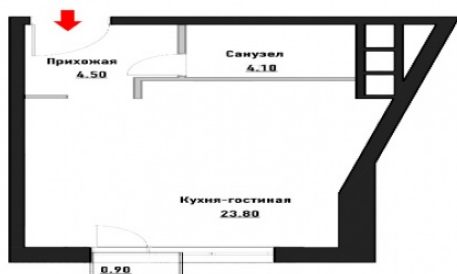
Девелопер проекта позиционирует себя как «перфекционист комфорта», уделяя максимум внимания деталям, без которых невозможен абсолютный комфорт проживания»...



Продажа 1-комн. квартиры, 33.74 м², 5-й этаж

Этаж/этажность: 5/21
 Корпус/секция: с2
 Тип отделки: без отделки
 Площадь квартиры: 33.74 м²

На продажу предлагаются апартаменты общей площадью 33,74 м² Свободная планировка. Стены не возведены. Варианты функционального планировочного решения: - кухня – столовая, изолированная комната, холл, один с/у; - кухня – столовая, которую возможно объединить с зоной отдыха и сна, создав планировку студийного типа, холл, один с/у Либо любой другой вариант, соответствующий вашим вкусовым предпочтениям. Техническое оснащение: - централизованная система приточно-вытяжной вентиляции - система кондиционирования, фильтрации, вентиляции воздуха - центральное водоснабжение с качественной фильтрационной установкой Доступ на территорию жилого квартала закрыт для посторонних. Организовано видеонаблюдение в местах общего пользования, с возможностью подключения к системе наблюдения удаленно. Для владельцев транспортных средств предусмотрен вместительный паркинг. Спуститься на любой этаж трехуровневого строения можно на лифте.



© 2022
 «Времена
 года».
 Продажа и
 аренда 28.06.2022
 элитной
 недвижимости.
 Все права
 защищены.