





Элитный жилой комплекс «Дом на Смоленском бульваре»

Адрес:

 Смоленский бульвар,
д. 24, к. 3

Метро / удаленность:

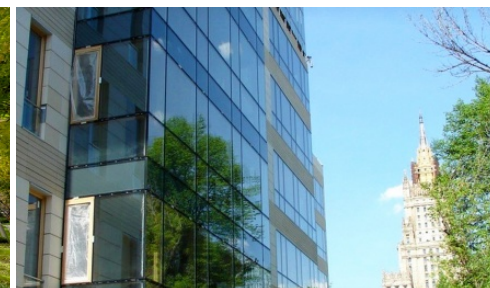
 Смоленская
10 мин. пешком

Ввод в эксплуатацию:

2015 г.

Тип здания:

монолитный



Продажа 3-комн. квартиры, 185.1 м², 4-й этаж

№ лота: 314001

ЖК «Дом на Смоленском
бульваре»

Стоимость за м²:

млн руб.

Стоимость объекта:

231'000'000 руб.

Этаж/этажность:

4/7

Корпус/секция:

к. 3

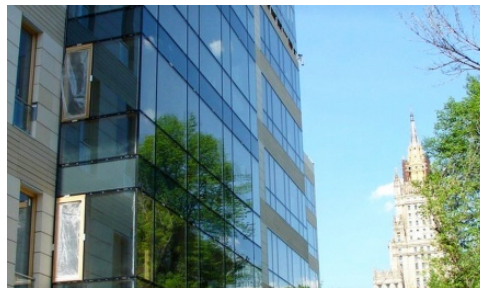
Тип отделки:

евроремонт

Площадь квартиры:

185.1 м²

Предлагается трехкомнатная квартира общей площадью 185.1 м². Сделан евроремонт в стиле "Парижский стиль". Функциональное планировочное решение: кухня-столовая, три изолированные комнаты, холл, с/у. Жилой комплекс «Клубный дом на Смоленском бульваре» класса deluxe располагается в историческом центре Москвы — на Садовом кольце, между станциями метро «Смоленская» (600 метров или восемь минут неспешной ходьбы) и «Парк Культуры» (около 1 км или 15 минут ходьбы). Адрес комплекса: Смоленский бульвар, 24, корп. 3. В непосредственной близости от комплекса (на Садовом кольце) пролегают маршруты наземного городского транспорта. В основе концепции жилого комплекса — создание в каждом квартале уникального частного внутреннего двора, оснащенного детскими площадками и благоустроенными зонами отдыха. Внутренняя территория каждого квартала полностью закрыта, приватна и безопасна. Жилые дома по периметру образуют внутренний двор, куда имеют доступ только его жители. В проекте благоустройства территории использован широкий спектр компонентов ландшафтного дизайна: искусственный неровный рельеф со склонами, пологие дорожки и зеленые лужайки со ступенями, зеленые изгороди, мостики. Школьная дорожка, поднятая над центральной зоной, обеспечивает детям беспрепятственный и безопасный путь из дома в школу и обратно. Вся территория комплекса является исключительно пешеходной зоной, движение автотранспорта осуществляется под землей. Многоуровневые пешеходные дорожки организованы таким образом, чтобы внешние потоки посетителей общественных зон не пересекались с внутренними потоками жителей. Вся транспортная инфраструктура размещается под землей. Такое решение стало одним из ключевых составляющих экологического благополучия района. В «Садовых Кварталах» большое внимание уделено необходимой инфраструктуре премиального уровня: собственная школа, три детских сада, фитнес-клуб крупнейшей корпорации WorldClass с бассейном и видом на пруд, гастрономический ресторан, фермерские лавки, винотека, кофейня, клиника красоты и брендовые магазины одежды.



© 2021
«Времена
года».
Продажа и
аренда
элитной
недвижимости.
Все права
защищены.

22.10.2021