





## Элитный жилой комплекс «City Park»

Адрес:

 Мантулинская улица,  
д. 9 (к. 1, к. 2, к. 3, к. 4,  
к. 5, к. 6)

Метро / удаленность:

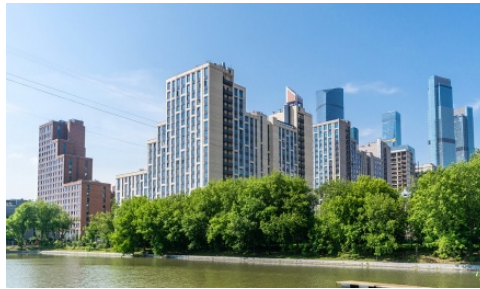
 Выставочная  
12 мин. пешком

Ввод в эксплуатацию:

III квартал 2020 г.

Тип здания:

монолитный



---

**Продажа 3-комн. квартиры, 70.4 м<sup>2</sup>, 9-й этаж**

№ лота: 332266

ЖК «City Park»

Стоимость за м<sup>2</sup>:

тыс. руб.

Стоимость объекта:

44'200'000 руб.

Этаж/этажность:

9/21

Корпус/секция:

к. 6

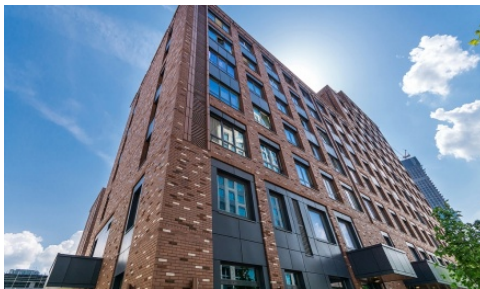
Тип отделки:

без отделки

Площадь квартиры:

70.4 м<sup>2</sup>

На продажу предлагается квартира общей площадью 70,4 м<sup>2</sup> Свободная планировка. Стены в квартире не возведены. Варианты функционального планировочного решения: - кухня – столовая – гостиная, две изолированные комнаты, гардеробная, холл, три с/у; - кухня – столовая, три изолированные комнаты, гардеробная, холл, три с/у. Либо любой другой вариант, соответствующий вашим вкусовым предпочтениям. ЖК Сити Парк максимально укомплектован инженерными системами и телекоммуникациями, отвечающими стандартам жилья премиального уровня: • приточно-вытяжная вентиляция; • монолитный тип строительства; • эксплуатируемая кровля. ЖК Сити-парк, находящийся в Пресненском районе, причислен к Центральному автономному округу Москвы. В непосредственной близости от здания располагается Москва-Сити – деловой центр столицы. Также недалеко от дома находятся парк Красная Пресня и Пресненские пруды – отличное место для неспешных прогулок. Наличие большого числа зеленых зон создает благоприятную экологическую обстановку в обозначенном районе. При этом транспортные магистрали расположены достаточно близко, но не доставляют беспокойства обитателям ЖК Сити Парк.



© 2021  
«Времена  
года».  
Продажа и  
аренда  
элитной  
недвижимости.  
Все права  
защищены.

22.10.2021