





Элитный жилой комплекс «Донской Олимп»

Адрес:  Серпуховский вал улица,
д. 21 (к. 1, к. 2, к. 3, к. 4)

Метро / удаленность:  Шаболовская
9 мин. пешком

Ввод в эксплуатацию: IV квартал 2017 г.

Тип здания: монолитный

Коммунальные платежи:  58 руб./м.

ЖК Донской Олимп находится на улице Серпуховский Вал, д. 21, в Даниловском районе столицы. Территория представляет собой живописный, достаточно тихий бульвар с зеленью деревьев по обеим сторонам. Поэтому те, кто желают уйти от городской суеты, могут купить квартиру в ЖК Донской Олимп....



Продажа 4-комн. квартиры, 153.9 м², 2-й этаж

№ лота: 281340

ЖК «Донской Олимп»



Стоимость за м²:

тыс. руб.

Стоимость объекта:

81'000'000 руб.

Этаж/этажность:

2/18

Корпус/секция:

к. 4

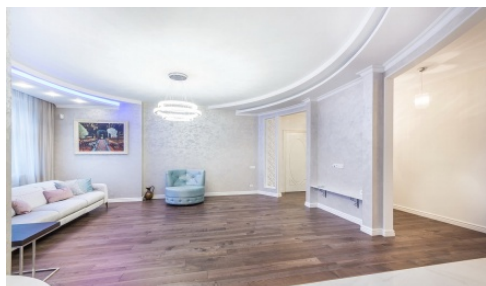
Тип отделки:

евроремонт

Площадь квартиры:

153.9 м²

ПОЛНАЯ ЦЕНА В ДОГОВОРЕ! На продажу предлагается квартира общей площадью 153.9 м² в квартире выполнен евроремонт. Планировка: кухня – столовая – гостиная, 3 спальни, постирочная, гардеробная, 2 с/у. Вся мебель остается в квартире. В квартире 6 окон, лоджия. Вид открывается на сквер в Серпуховском валу и во внутренний двор ЖК. Техническое оснащение: - разводка отопления по полу; - датчики пожарной системы; - самостоятельное кондиционирование с выводом наружных блоков на эвакуационные балконы, специально увеличенные для этих целей; - система доочистки воды ALCO; - система «Умный дом», позволяющая собственнику подключиться к любой видеокамере в пределах комплекса. Единый подземный двухуровневый паркинг находится под всей территорией жилого комплекса. Также на территории паркинга расположены келлерные, оборудованные вентиляцией. В каждой секции жилого комплекса установлены бесшумные, скоростные лифты OTIS, спускающиеся на все уровни паркинга. Огороженная, благоустроенная территория ЖК «Донской олимп» занимает 4,7 Га. На территории парка высажены многолетние деревья, живописные кустарники и цветники. На территории комплекса предусмотрены детские игровые площадки, велосипедная и прогулочная дорожки, площадка для отдыха взрослых. Территория жилого комплекса закрыта для въезда автомобилей. За дополнительную стоимость есть СЕМЕЙНОЕ машиноместо!



© 2022
«Времена
года».
Продажа и
аренда
элитной
недвижимости.
Все права
защищены.

28.06.2022