



## Элитный жилой комплекс «ЗИЛАРТ»

Адрес:

Архитектора Щусева  
улица, д. 1  
Архитектора Щусева  
улица, д. 2 (к. 1, к. 2, к. 3)  
Архитектора Щусева  
улица, д. 3  
📍 Братьев Весниных  
бульвар, д. 2  
Зиларт, д. 14  
Зиларт, д. 16  
Зиларт, д. 17  
Марка Шагала  
набережная, д. 1 (к. 1,  
к. 2)

Метро / удаленность:

🚇 Автозаводская  
5 мин. на транспорте

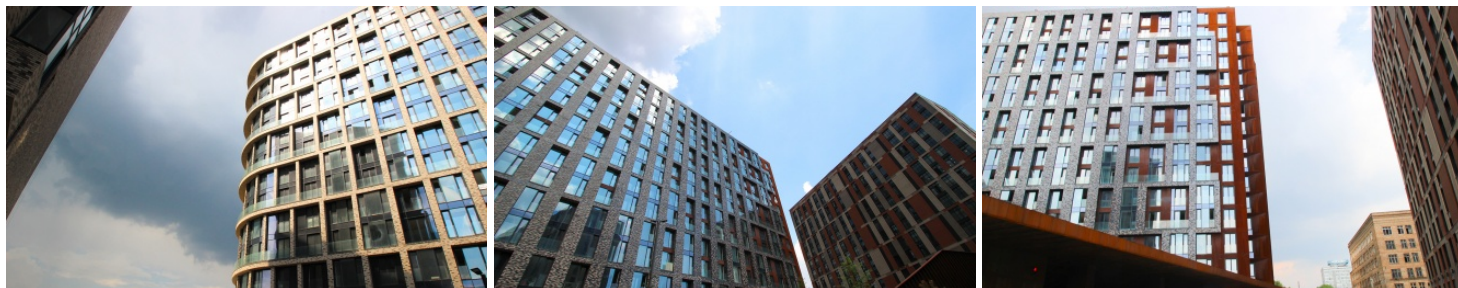
Ввод в эксплуатацию:

I квартал 2019 г.

Тип здания:

монолитный

ЖК ЗИЛАРТСтилистика



---

**Продажа 3-комн. квартиры, 99.5 м<sup>2</sup>, 2-й этаж**

№ лота: 321605

ЖК «ЗИЛАРТ»

Стоимость за м<sup>2</sup>:

293 тыс. руб.

Стоимость объекта:

29'200'000 руб.

Этаж/этажность:

2/14

Корпус/секция:

к. 2

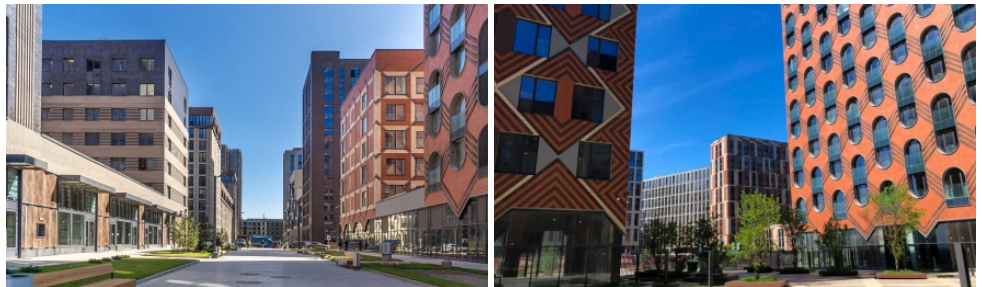
Тип отделки:

первичная отделка

Площадь квартиры:

99.5 м<sup>2</sup>

На продажу предлагается квартира общей площадью м<sup>2</sup> Выполнена первичная отделка. В квартире четыре окна, лоджия. Варианты функционального планировочного решения: - кухня – столовая – гостиная, две изолированные комнаты, холл, три с/у; - кухня – столовая, три изолированные комнаты, холл, три с/у. Либо любой другой вариант, соответствующий вашим вкусовым предпочтениям. Дизайн каждого из домов ЖК ЗИЛАРТ уникален и выполнен ведущими архитекторами мира. Двор каждого дома имеет закрытую территорию – предусмотрена концепция "двор без машин". Все дома оснащены системой "умный дом". Создается многогранная инфраструктура современного минигорода. Здесь уже построен образовательный центр на 2500 мест – четырехэтажный детский технопарк «Кванториум», разделенный на тематические блоки. Будет построена общеобразовательная школа на 825 учеников, а также 9 муниципальных и частных детских садов. Проектом предусмотрены поликлиника, медицинский центр, торговый комплекс, отель и разнообразные объекты инфраструктуры на первых этажах. В инфраструктуру комплекса входит великолепная благоустроенная набережная до самого Кремля, Арт-Парк, музейный центр Эрмитаж, парки с ландшафтным дизайном во дворах, детские и спортивные площадки, велосипедные и пешеходные дорожки. Удачная локация, близость к центру, удобная транспортная развязка, в пешей доступности несколько станций метро.



© 2020  
«Времена  
года».  
Продажа и  
аренда  
элитной  
недвижимости.  
Все права  
защищены. 27.10.2020