



Элитный жилой комплекс «ЗИЛАРТ»

Адрес:

Архитектора Щусева
улица, д. 1
Архитектора Щусева
улица, д. 2 (к. 1, к. 2, к. 3)
Архитектора Щусева
улица, д. 3
📍 Братьев Весниных
бульвар, д. 2
Зиларт, д. 14
Зиларт, д. 16
Зиларт, д. 17
Марка Шагала
набережная, д. 1 (к. 1,
к. 2)

Метро / удаленность:

🚇 Автозаводская
5 мин. на транспорте

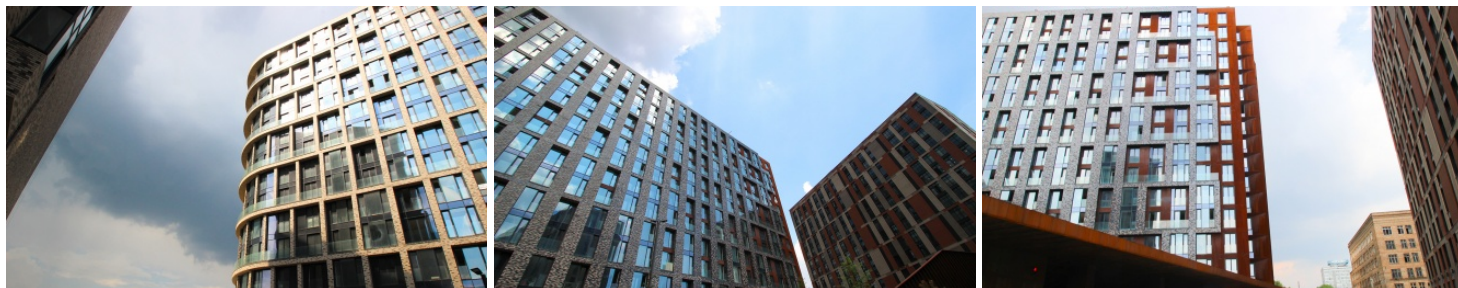
Ввод в эксплуатацию:

I квартал 2019 г.

Тип здания:

монолитный

ЖК ЗИЛАРТСтилистика



Продажа 3-комн. квартиры, 92.77 м², 9-й этаж

№ лота: 321182

ЖК «ЗИЛАРТ»

Стоимость за м²:

280 тыс. руб.

Стоимость объекта:

26'000'000 руб.

Этаж/этажность:

9/20

Тип отделки:

без отделки

Площадь квартиры:

92.77 м²

На продажу предлагается квартира общей площадью 92,77 м² Без отделки. Стены в квартире не возведены. В квартире пять окон. Варианты функционального планировочного решения: - кухня – столовая – гостиная, две изолированные комнаты, холл, три с/у; - кухня – столовая, три изолированные комнаты, холл, три с/у. Либо любой другой вариант, соответствующий вашим вкусовым предпочтениям. **ИНФРАСТРУКТУРА КОМПЛЕКСА** В жилом комплексе ЗИЛАРТ предусмотрена собственная развитая инфраструктура. Ключевое место в ней отведено музейному комплексу Эрмитаж-Москва. Главенствующим в общей концепции станет большой парк, находящийся на севере застраиваемой территории. Предусмотрено возведение драматического и кукольного театров, концерт-холла. Вдоль берега Москвы-реки планируется обустройство собственной набережной с уличным кафе, причалами для катеров и пр. Первые этажи здания отведены под площади коммерческого назначения и службы быта. Входы в эти помещения организованы по периметру новостройки. В 8 секции отведено специальное помещение под кафе. На первом этаже строения находятся помещения охраны и вестибюль, помещения медицинского назначения, постирочная и санитарные комнаты. На втором этаже здания предусмотрены административный и методический кабинет, зал для проведения музыкальных и гимнастических занятий, санитарные и кладовые помещения. **ПРИДОМОВАЯ ТЕРРИТОРИЯ** Замкнутый контур застройки формирует закрытый внутренний двор, облагороженный наличием детских и спортивных площадок. Реализован проект ландшафтного дизайна, где 10 га территории заполнены зелеными насаждениями, вымощенными пешеходными и велосипедными дорожками, обустроены зоны отдыха для взрослых и детей. Прилегающая к новостройке территория включает парковую зону и обустроенную набережную Москвы-реки. Предусмотрено специальное помещения для сбора мусора с системой охлаждения.



© 2020

«Времена года».

Продажа и аренда

элитной

недвижимости.

Все права

защищены.

27.10.2020