



## Элитный жилой комплекс «ЗИЛАРТ»

Адрес:

Архитектора Щусева  
улица, д. 1  
Архитектора Щусева  
улица, д. 2 (к. 1, к. 2, к. 3)  
Архитектора Щусева  
улица, д. 3  
📍 Братьев Весниных  
бульвар, д. 2  
Зиларт, д. 14  
Зиларт, д. 16  
Зиларт, д. 17  
Марка Шагала  
набережная, д. 1 (к. 1,  
к. 2)

Метро / удаленность:

🚇 Автозаводская  
5 мин. на транспорте

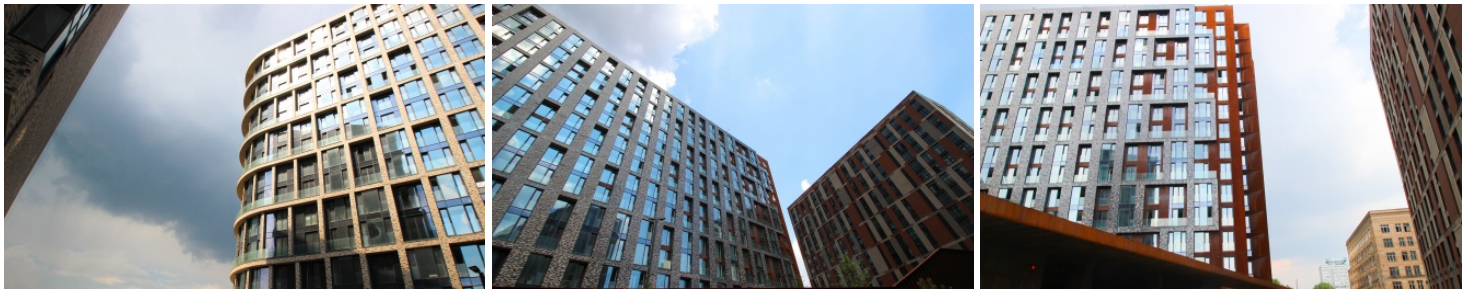
Ввод в эксплуатацию:

I квартал 2019 г.

Тип здания:

монолитный

ЖК ЗИЛАРТСтилистика



---

**Продажа 3-комн. квартиры, 99.5 м<sup>2</sup>, 12-й этаж**

№ лота: 321255

ЖК «ЗИЛАРТ»

Стоимость за м<sup>2</sup>:

298 тыс. руб.

Стоимость объекта:

29'700'000 руб.

Этаж/этажность:

12/14

Корпус/секция:

к. 2

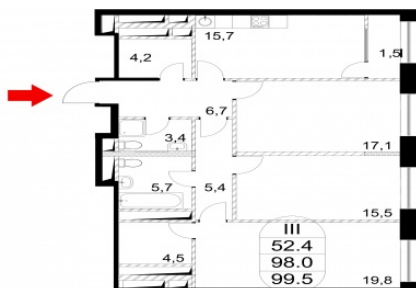
Тип отделки:

без отделки

Площадь квартиры:

99.5 м<sup>2</sup>

На продажу предлагается квартира общей площадью 99,5 м<sup>2</sup> Свободная планировка. Стены в квартире не возведены. Варианты функционального планировочного решения: - кухня – столовая – гостиная, две изолированные комнаты, холл, два с/у; - кухня – столовая, три изолированные комнаты, холл, два с/у. Либо любой другой вариант, соответствующий вашим вкусовым предпочтениям. В квартире четыре окна. **ТЕХНИЧЕСКИЕ ХАРАКТЕРИСТИКИ** - индивидуальная система отопления для жилых, встроенных помещений, автомобильного паркинга. Нагревательные приборы представляют собой встраиваемые в пол конвекторы; - приточно-вытяжная система вентиляции с естественным побуждением; - система электроснабжения с обеспечением защиты сетей путем установки главных распределителей; - отдельные системы закрытого горячего и хозяйственно-питьевого водоснабжения; - собственный тепловой пункт; - спринклерная система тушения возгораний; - система кондиционирования воздуха на основе использования чиллеров с водяным типом охлаждения, опция монтажа фанкойлов. Жилой комплекс ЗИЛАРТ представляет собой уникальный в своем роде проект бизнес-класса. Под строительство ЖК отведено 65 га территории. Архитектурная концепция разработана передовыми бюро США, России и Голландии. Доминирующую роль в общей архитектурной композиции играет башня высотой 40 этажей. Проект здания создан Хани Рашидом из американского архитектурного бюро и является своего рода памятником известному заводу. Жилые пространства комплекса составляют строения высотой от 3 до 14 этажей, возведенные по монолитной технологии.



© 2020  
«Времена  
года».  
Продажа и  
аренда  
элитной  
недвижимости.  
Все права  
защищены. 27.10.2020