



## Элитный жилой комплекс «ЗИЛАРТ»

Адрес:

Архитектора Щусева  
улица, д. 1  
Архитектора Щусева  
улица, д. 2 (к. 1, к. 2, к. 3)  
Архитектора Щусева  
улица, д. 3  
📍 Братьев Весниных  
бульвар, д. 2  
Зиларт, д. 14  
Зиларт, д. 16  
Зиларт, д. 17  
Марка Шагала  
набережная, д. 1 (к. 1,  
к. 2)

Метро / удаленность:

🚇 Автозаводская  
5 мин. на транспорте

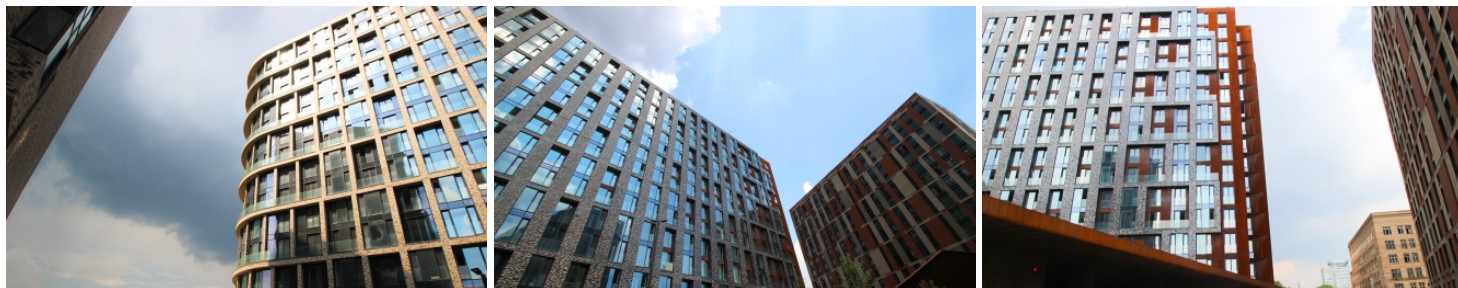
Ввод в эксплуатацию:

I квартал 2019 г.

Тип здания:

монолитный

ЖК ЗИЛАРТСтилистика



---

**Продажа 3-комн. квартиры, 95.88 м<sup>2</sup>, 6-й этаж**

№ лота: 321227

ЖК «ЗИЛАРТ»

Стоимость за м<sup>2</sup>:

344 тыс. руб.

Стоимость объекта:

33'000'000 руб.

Этаж/этажность:

6/14

Корпус/секция:

к. 3

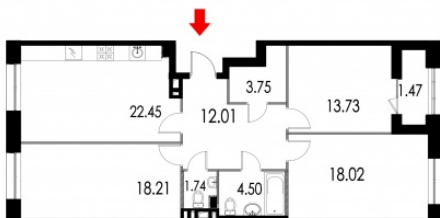
Тип отделки:

без отделки

Площадь квартиры:

95.88 м<sup>2</sup>

На продажу предлагается квартира общей площадью 95.88 м<sup>2</sup> Свободная планировка. Стены в квартире не возведены. Варианты функционального планировочного решения: - кухня – столовая – гостиная, две изолированные комнаты, холл, два с/у; - кухня – столовая, три изолированные комнаты, холл, два с/у. Либо любой другой вариант, соответствующий вашим вкусовым предпочтениям. В квартире четыре окна. ТЕХНИЧЕСКИЕ ХАРАКТЕРИСТИКИ - индивидуальная система отопления для жилых, встроенных помещений, автомобильного паркинга. Нагревательные приборы представляют собой встраиваемые в пол конвекторы; - приточно-вытяжная система вентиляции с естественным побуждением; - система электроснабжения с обеспечением защиты сетей путем установки главных распределителей; - отдельные системы закрытого горячего и хозяйственно-питьевого водоснабжения; - собственный тепловой пункт; - спринклерная система тушения возгораний; - система кондиционирования воздуха на основе использования чиллеров с водяным типом охлаждения, опция монтажа фанкойлов. В качестве материала облицовки домов комплекса ЗИЛАРТ используется клинкерный кирпич и отделка декоративным бетоном. Применена технология панорамного остекления. 5 башен золотистого цвета отделаны мелкими элементами из стали и стекла, что придает сходство с россыпью больших бриллиантов. Фасад организован путем установки вентилируемой навесной системы с утеплением из негорючего материала. Кровля здания плоской формы, неэксплуатируемая, предусмотрено размещение инженерного оснащения. В ЖК ЗИЛАРТ имеется внушительный выбор квартир: от однокомнатных площадью 36 квадратных метров до многокомнатных апартаментов площадью более 220 квадратных метров. Верхние этажи строения отведены под валовые квартиры, откуда открываются роскошные панорамы на Москву-реку и историческую часть столицы. Планировки квартир отличаются разнообразием. Имеются варианты, укомплектованные гардеробными, кладовыми комнатами, террасами, дополнительными санузлами, просторными кухнями-гостиными. На последних этажах строения в квартирах с 3 и 4 комнатами в отдельных секциях предполагается возможность установки каминов. Высота этажей переменная: 3,25 метра со второго по тринадцатый этажи, 3,3 метра – четырнадцатый этаж. Остекление организовано по принципу французских балконов.



© 2020

«Времена года».

Продажа и аренда

элитной

недвижимости.

Все права защищены.

27.10.2020