



Элитный жилой комплекс «Снегири Эко»

Адрес:  Минская улица, д. 2

Метро / удаленность:  Парк Победы
10 мин. на транспорте

Ввод в эксплуатацию: III квартал 2019 г.

Тип здания: монолитный

Snegiri Eco – это 15 зданий малой этажности в районе Кутузовского проспекта, рядом с Парком Победы и природным заказником «Долина реки Сетунь». Первая и вторая линия домов от озера представлена 4-5-6-этажными малоквартирными корпусами. В каждом корпусе всего по 8-11 квартир площадью от 150 до 440 м². На возвышении располагается 8-этажный корпус. Площади квартир и пентхаусов: от 107 до 186 м²



Общая концепция построек – экологическая безопасность. На территории создана уникальная ландшафтная среда с великолепным разнообразием растений, цветочных композиций и скульптур....



Продажа 4-комн. квартиры, 170.26 м², 5-й этаж

№ лота: 3013604

ЖК «Снегири Эко»

Стоимость объекта:

По запросу

Этаж/этажность:

5/7

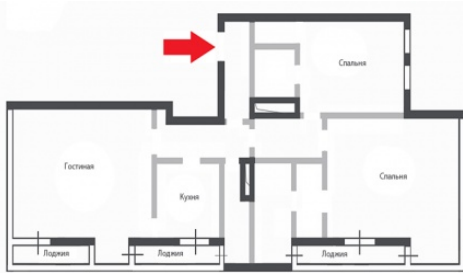
Тип отделки:

без отделки

Площадь квартиры:

170.26 м²

На продажу предлагается квартира с панорамным остеклением, три лоджии, площадь лоджий 14.5 м² Общая площадь 170,26 м² Свободная планировка. Стены в квартире не возведены. Вариант функционального планировочного решения: - кухня – столовая – гостиная, три изолированные комнаты, холл, с/у; Либо любой другой вариант, соответствующий вашим вкусовым предпочтениям. В квартире одиннадцать панорамных окон. Установлены двухкамерные стеклопакеты с применением энергосберегающего стекла. Техническое оснащение: - централизованная система приточно-вытяжной вентиляции; - индивидуальное кондиционирование; - многоуровневая система очистки воды; - собственный тепловой пункт; Охрану территории комплекса «Снегири ЭКО» осуществляет собственная служба безопасности: круглосуточная охрана, видеонаблюдение внутри и по периметру здания, автономная система контроля доступа, охранная сигнализация. Комплекс оснащен автоматической системой пожаротушения. Главным украшением проекта является закрытая придомовая территория в 5 Га на берегу озера, где ландшафтными дизайнерами удалось создать растительную среду в окружении рукотворных прудов и каналов, беседок и цветников. В благоустройстве окружающей проект местности использовалась лесная естественная растительность, высажены травяные газоны. Также в парке будет устроена прогулочная зона с мощеными дорожками. Есть машино-место за дополнительную стоимость!



© 2021

«Времена года».

Продажа и аренда

08.03.2021

элитной недвижимости.
Все права защищены.