



## Элитный жилой комплекс «Шуваловский»

Адрес:

Ломоносовский  
проспект, д. 29 (к. 1, к. 2,  
к. 3)  
Мичуринский проспект,  
д. 3  
Мичуринский проспект,  
д. 5  
Мичуринский проспект,  
д. 7, к. 1



Метро / удаленность:

Ломоносовский  
проспект  
5 мин. пешком



Ввод в эксплуатацию:

2008 г.

Тип здания:

монолитный

Коммунальные платежи:

82 руб. за кв.м.



паркинг ~ 2000-2500  
руб.



---

**Продажа 1-комн. квартиры, 53 м<sup>2</sup>, 4-й этаж**

№ лота: 119406

ЖК «Шуваловский»

Стоимость за м<sup>2</sup>:

Продано

Стоимость объекта:

Продано

Этаж/этажность:

4/16

Корпус/секция:

к. 1

Тип отделки:

евроремонт

Правоустанавливающие документы:

Собственность.

Площадь квартиры:

53 м<sup>2</sup>

На продажу предлагается квартира общей площадью 53 м<sup>2</sup>. В квартире выполнен евроремонт. Планировка: кухня – столовая – гостиная, спальная комната, гардеробная комната, холл, один с/у. В квартире два окна.

Установлены двухкамерные стеклопакеты с повышенной тепло и шумоизоляцией, антибликовой системой.

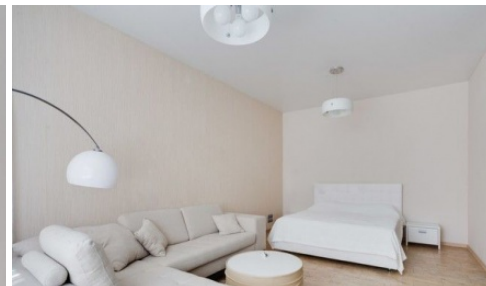
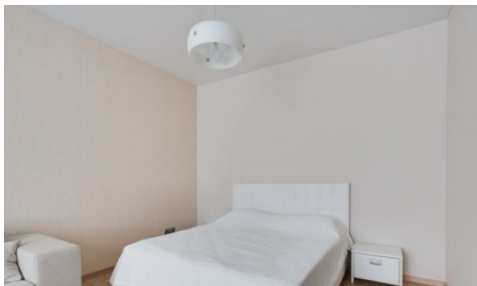
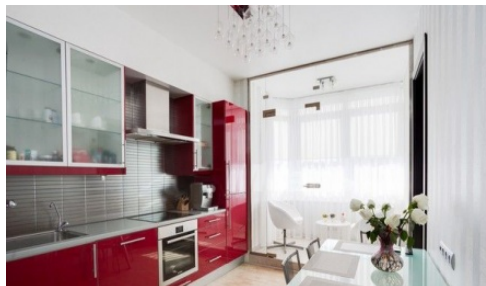
Квартира полностью меблирована и оснащена техникой.

Техническое обслуживание: - приточно-вытяжная система вентиляции; - самостоятельное кондиционирование.

Входные группы жилого комплекса «Шуваловский»

расположены со стороны двора. Предусмотрены консьерж – служба, зона отдыха для жителей и их гостей, техническое помещение для хранения крупногабаритных вещей. В каждом подъезде установлены скоростные, бесшумные лифты LG Sigma. Каждая секция оснащена двумя лифтами, пассажирским и грузовым. Облицовка фасадов корпусов выполнена из камня ROSSER.

Выдержаны в стиле сталинского ампира.



© 2019  
«Времена  
года».  
Продажа и  
аренда  
элитной  
недвижимости.  
Все права  
защищены.

23.04.2019