




## Элитный жилой комплекс «Шуваловский»

Адрес:

Ломоносовский  
проспект, д. 29 (к. 1, к. 2,  
к. 3)  
Мичуринский проспект,  
д. 3  
Мичуринский проспект,  
д. 5  
Мичуринский проспект,  
д. 7, к. 1

Метро / удаленность:

 Ломоносовский  
проспект  
5 мин. пешком


Ввод в эксплуатацию:


2008 г.

Тип здания:

монолитный

Коммунальные платежи:

 82 руб. за кв.м.

 паркинг ~ 2000-2500  
руб.



---

**Продажа 3-комн. квартиры, 99 м<sup>2</sup>, 15-й этаж**

№ лота: 119093

ЖК «Шуваловский»

Стоимость за м<sup>2</sup>:

434 тыс. руб.

Стоимость объекта:

43'000'000 руб.

Этаж/этажность:

15/17

Тип отделки:

первичная отделка

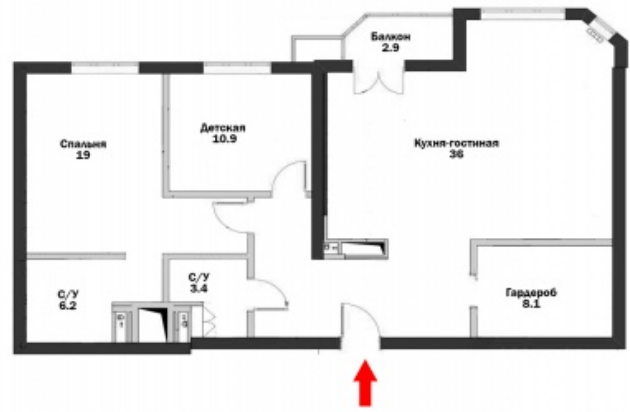
Правоустанавливающие документы:

собственность более 3-х лет

Площадь квартиры:

99 м<sup>2</sup>

На продажу предлагается квартира общей площадью 99.6 м<sup>2</sup> Первичная отделка. Варианты функционального планировочного решения: - кухня – столовая – гостиная, две изолированные комнаты, холл, два с/у; - кухня – столовая, три изолированные комнаты, холл, два с/у. Либо любой другой вариант, соответствующий вашим вкусовым предпочтениям. В квартире четыре окна. Установлены двухкамерные стеклопакеты с повышенной тепло и шумоизоляцией, антибликовой системой. Техническое обслуживание: - приточно-вытяжная система вентиляции; - самостоятельное кондиционирование. Входные группы жилого комплекса «Шуваловский» расположены со стороны двора. Предусмотрены консьерж – служба, зона отдыха для жителей и их гостей, техническое помещение для хранения крупногабаритных вещей. В каждом подъезде установлены скоростные, бесшумные лифты LG Sigma. Каждая секция оснащена двумя лифтами, пассажирским и грузовым. Облицовка фасадов корпусов выполнена из камня ROSSER. Выдержаны в стиле сталинского ампира.



© 2020  
«Времена  
года».  
Продажа и  
аренда  
элитной  
недвижимости.  
Все права  
защищены. 27.10.2020