




Элитный жилой комплекс «Оливковый дом»

Адрес:  Верхняя улица, д. 22

Метро / удаленность:  Белорусская
11 мин. пешком

Ввод в эксплуатацию: III квартал 2019 г.

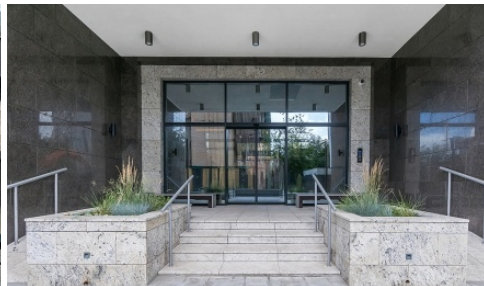
Тип здания: монолитный

Коммунальные платежи:  190 руб./м

Квартиры в ЖК Оливковый дом

ЖК «Оливковый дом» включает 64 квартиры, всего предусмотрено одно здание с переменным типом этажности. Максимальный уровень достигает 9 этажей. Предусмотрены как изысканные пентхаусы до 345 квадратов, так и небольшие элегантные квартиры от 51 квадрата. Также оформлены впечатляющие террасные квартиры.

Транспортная доступность...



Продажа 2-комн. квартиры, 126.1 м², 2-й этаж

№ лота: 341005

ЖК «Оливковый дом»

Стоимость за м²:

435 тыс. руб.

Стоимость объекта:

54'900'000 руб.

Этаж/этажность:

2/9

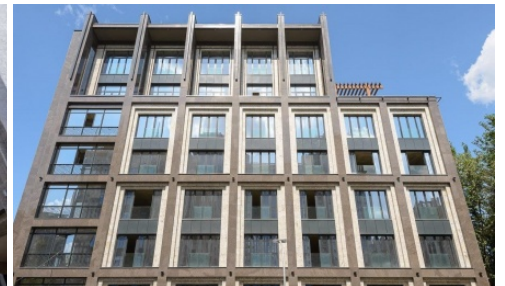
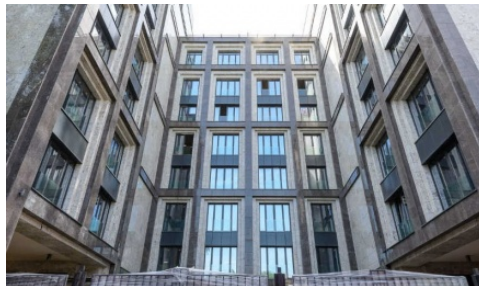
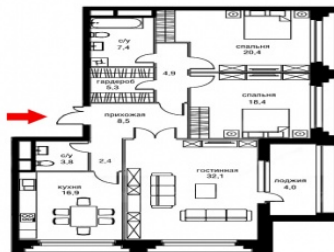
Тип отделки:

без отделки

Площадь квартиры:

126.1 м²

На продажу предлагается квартира, общей площадью 126.1 м² Без отделки. Вариант функционального планировочного решения: кухня-столовая-гостиная, спальная комната со своим санузлом и гардеробной, изолированная спальная комната, холл, гардеробная, два с/у. Либо любой другой вариант, соответствующий вашим вкусовым предпочтениям. В квартире пять окон. Лоджия. **ТЕХНИЧЕСКИЕ ОСОБЕННОСТИ:** - Предусмотрена очистка воды до питьевого уровня, работает система безопасности. - Поставляется родниковая вода, а также кристально чистый воздух. Это возможно благодаря полноценной фильтрации и очистке, которые производятся с применением лучшего оборудования. - В доме организовано бесперебойное снабжение электричеством, подключен интернет на высокой скорости, телерадиовещание. КВАРТИРЫ ЖК «Оливковый дом» включает 64 квартиры, всего предусмотрено одно здание с переменным типом этажности. Максимальный уровень достигает 9 этажей. Предусмотрены как изысканные пентхаусы до 345 квадратов, так и небольшие элегантные квартиры от 51 квадрата. Также оформлены впечатляющие террасные квартиры. **ТРАНСПОРТНАЯ ДОСТУПНОСТЬ** Комплекс расположен в близости от Садового кольца, что позволяет добраться до любой точки столицы, в том числе можно попасть к метро, примерно в 5 минутах расположена станция «Белорусская». Также в шаговой доступности открыты супермаркеты, школы, лицей ММУ, стоматологическая клиника, музей русского импрессионизма, почтовое отделение, поликлиника районного значения, центральный ипподром. Инфраструктура прекрасно развита. В паре минут расположен Ленинградский проспект, где также курсирует множество маршрутов.



© 2020
«Времена
года».
Продажа и
аренда
элитной
недвижимости.
Все права
защищены.

27.10.2020