





Элитный жилой комплекс «Knightsbridge Private Park»

Адрес:

 Ефремова улица, д. 19
(к. 1, к. 2, к. 3, к. 4)

Метро / удаленность:

 Спортивная
3 мин. пешком

Ввод в эксплуатацию:

I квартал 2016 г.

Тип здания:

монолитный

Коммунальные платежи:

 250 руб. за кв.м.

Жилой элитный комплекс «Knightsbridge Private Park»
Жилой элитный комплекс KnightsbridgePrivatePark в английском неоклассическом стиле представляет собой недвижимость самого высокого класса. Он располагается в одном из самых живописных районов Москвы – в Хамовниках. А территория, на которой размещен комплекс, составляет 2,9 Га. Комплекс KnightsbridgePrivatePark представляет собой роскошный ансамбль из четырех массивных семиэтажных особняков с двумя подземными уровнями, обеспеченный собственным ландшафтным парком, площадь которого составляет 2,7 Га, и развитой инфраструктурой. Каждый из четырех особняков назван в честь одной из широко известных аристократических семей Великобритании – Тюдор, Виндзор, Ланкастер, Стюар...



Продажа 4-комн. квартиры, 221.7 м², 2-й этаж

№ лота: 240020

ЖК «Knightsbridge Private
Park»

Стоимость за м²:

\$ 18 тыс.

Стоимость объекта:

\$3'993'500

Этаж/этажность:

2/7

Корпус/секция:

к. 1

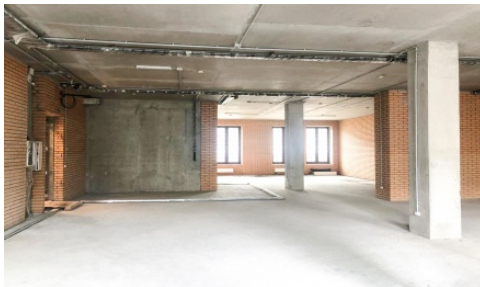
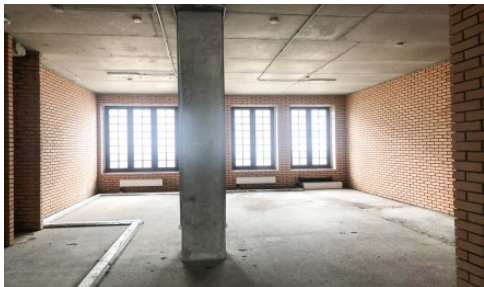
Тип отделки:

без отделки

Площадь квартиры:

221.7 м²

На продажу предлагается квартира общей площадью 221,70 м² Свободная планировка позволяет реализовать идеи по обустройству внутреннего пространства. Варианты функционального планировочного решения: - кухня – столовая – гостиная, три изолированные комнаты, гардеробная, постирочная, холл, четыре с/у; - кухня – столовая, четыре изолированные комнаты, гардеробная, постирочная, холл, четыре с/у. Либо любой другой вариант, соответствующий вашим вкусовым предпочтениям. О ЖИЛОМ КОМПЛЕКСЕ Стены домов Knightsbridge Private Park выложены из финского кирпича. В отделке фасадов пастельных оттенков использованы панели из 6-сантиметрового мрамора итальянской компании Margraf. Ступенями входных групп и частных подъездов служат цельные куски итальянского гранита, а от общественных тротуаров их отделяют кованый ажурный забор и живая изгородь. Остеклением комплекса занималась итальянская компания Albertini.



© 2020
«Времена
года».
Продажа и
аренда
элитной
недвижимости.
Все права
защищены. 27.10.2020