




Элитный жилой комплекс «Долина Сетунь»

Адрес:  Минская улица, д. 2

Метро / удаленность:  Минская
7 мин. пешком

Ввод в эксплуатацию: II квартал 2017 г.

Тип здания: монолитно-кирпичный

Жилой комплекс «Долина Сетунь» построен на Западе столицы, на пересечении Минской и Мосфильмовской улиц. ЖК состоит из двух корпусов высотой 36-39 этажей и подземного четырёхуровневого паркинга, рассчитанного на 745 автомобилей. Архитектура комплекса позволяет корпусам вписаться в сложившуюся в квартале застройку. Внешняя отделка, выполненная с помощью таких материалов как натуральный камень естественных тонов, остекление, привносящее в архитектуру ЖК некоторый хай-тек, предполагающее к тому же отличный вид из окон будущих квартир.



Продажа 5-комн. квартиры, 246 м², 35-й этаж

№ лота: 327003

ЖК «Долина Сетунь»

Стоимость за м²:

488 тыс. руб.

Стоимость объекта:

1 20'000'000 руб.

Этаж/этажность:

35/39

Тип отделки:

без отделки

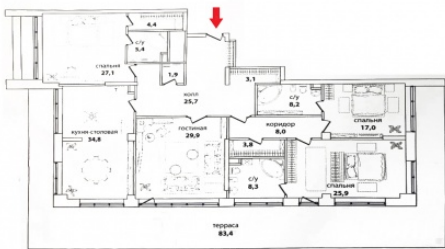
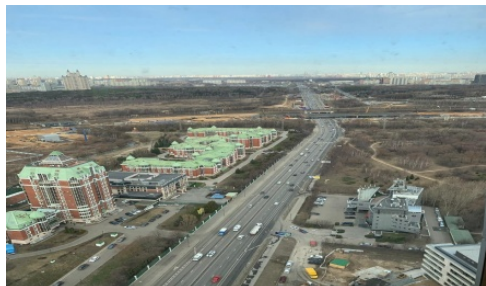
Правоустанавливающие документы:

Собственность

Площадь квартиры:

246 м²

В СТОИМОСТИ ДВА МАШИНО-МЕСТА! На продажу предлагается пентхаус общей площадью 246 м² Свободная планировка. Стены не возведены. Панорамное остекление. Вариант функционального планировочного решения: большая кухня-столовая-гостиная, две мастер-спальни с собственными гардеробными и санузлами, комната свободного назначения с балконом, которая может быть использована как спальня или кабинет. Эксклюзивное преимущество пентхауса в собственной террасе, площадью 84 м² Транспортная доступность Удобный выезд на Рублево-Успенское, Новорижское, Киевское и Минское шоссе. В 5 минутах находится Третье транспортное кольцо и набережная Москва-реки. Стистика ЖК "Долина Сетунь" Монолитно-кирпичный дом. Для внешней отделки использован натуральный камень пастельных тонов, панорамное остекление, создающее некоторый хай-тек стиль. В каждом корпусе одна из четырех сторон здания от пола до потолка остеклена специальным мульти стеклом с повышенными энергосберегающими свойствами. Входные группы Простор входных групп подчеркивают высокие потолки и обширные витражи. Бежево-серый травертин оттеняется черным глянцем потолков, панелей и накладок, золотистыми витражами в технике фьюзинг. В холле располагается зона ожидания с диванной группой и стойкой ресепшн.



© 2020
«Времена
года».
Продажа и
аренда
элитной
недвижимости.
Все права
защищены.

24.02.2020