




Элитный жилой комплекс «Долина Сетунь»

Адрес:  Минская улица, д. 2, кА

Метро / удаленность:  Минская
7 мин. пешком

Ввод в эксплуатацию: II квартал 2017 г.

Тип здания: монолитно-кирпичный

Жилой комплекс «Долина Сетунь» построен на Западе столицы, на пересечении Минской и Мосфильмовской улиц. ЖК состоит из двух корпусов высотой 36-39 этажей и подземного четырёхуровневого паркинга, рассчитанного на 745 автомобилей. Архитектура комплекса позволяет корпусам вписаться в сложившуюся в квартале застройку. Внешняя отделка, выполненная с помощью таких материалов как натуральный камень естественных тонов, остекление, привносящее в архитектуру ЖК некоторый хай-тек, предполагающее к тому же отличный вид из окон будущих квартир.



Продажа 2-комн. квартиры, 105 м², 11-й этаж

№ лота: 010425 ЖК «Долина Сетунь»

Стоимость за м²: Продано

Стоимость объекта: Продано

Этаж: 11

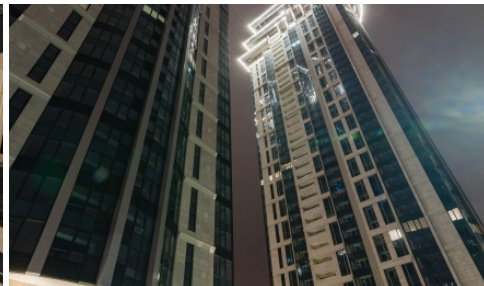
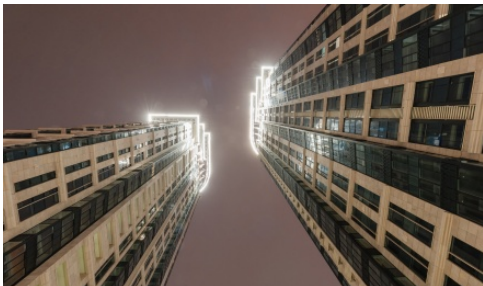
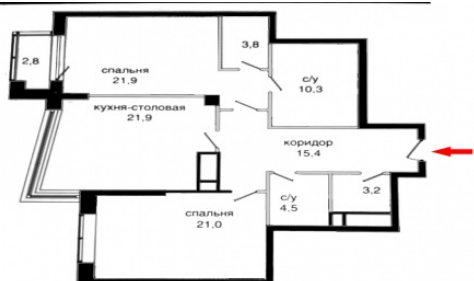
Площадь квартиры: 105 м²

На продажу предлагается квартира общей площадью 105 м² Свободная планировка. Стены не возведены.

Варианты функционального планировочного решения: - кухня – столовая, две спальные комнаты, гардеробная, холл, с/у; - кухня – столовая – гостиная, одна спальная комната, гардеробная, холл, с/у. Либо любой другой вариант соответствующий вашим предпочтениям.

Архитектура комплекса позволяет корпусам вписаться в сложившуюся в квартале застройку. Внешняя отделка, выполненная с помощью таких материалов как натуральный камень естественных тонов, остекление, привносящее в архитектуру ЖК некоторый хай-тек, предполагающее к тому же отличный вид из окон будущих квартир. Транспортная доступность: выезд на Рублево-Успенское, Новорижское, Киевское и Минское шоссе. В 5 минутах находится Третье транспортное кольцо и набережная Москва-реки.





© 2019
«Времена
года».
Продажа и
аренда
элитной
недвижимости.
Все права
защищены.

17.08.2019