







## Элитный жилой комплекс «Корона»

- Адрес:  Вернадского проспект,  
д. 92
- Метро / удаленность:  Юго-Западная  
15 мин. пешком
- Ввод в эксплуатацию: 2003 г.
- Тип здания: монолитно-кирпичный
- Коммунальные платежи:  85 руб. за кв.м
-  паркинг ~ 58 руб. за кв.м.



ЖК Корона, расположенный на проспекте Вернадского, идеален для тех, кто ценит роскошь, стиль и комфорт. Этот жилой объект, воплотивший в себе последние усовершенствованные технологии строительства, привлекает своими очертаниями и элегантностью архитектурных элементов. Облик комплекса напоминает корону, а цветовое решение, подобранное архитекторами, подчеркивает благородство и презентабельность постройки. Объект расположен на юго-западе столицы в непосредственной близости к лесопарку Тропарево-Никулино. Под окнами дома находится небольшой пруд, а в шаговой доступности храм Михаила Архангела.



---

**Продажа 1-комн. квартиры, 56 м<sup>2</sup>, 17-й этаж**

№ лота: 102067

ЖК «Корона»

Стоимость за м<sup>2</sup>:

411 тыс. руб.

Стоимость объекта:

23'000'000 руб.

Этаж/этажность:

17/22

Тип отделки:

евроремонт

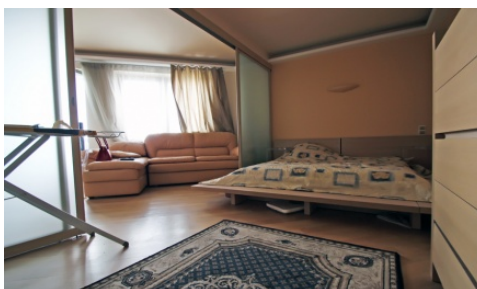
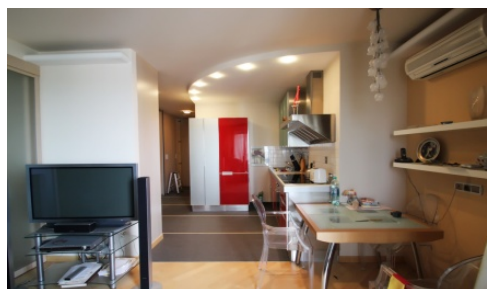
Правоустанавливающие документы:

собственность

Площадь квартиры:

56 м<sup>2</sup>

На продажу предлагается квартира общей площадью 56 м<sup>2</sup> В квартире выполнен евроремонт в классическом стиле в светлых тонах. Планировка: кухня – столовая, одна спальная комната, холл, санузел. Квартира меблирована и оснащена техникой от ведущих мировых производителей. В квартире одно панорамное окно, открывающиеся как полностью, так и частично для проветривания помещения. Окно с выходом на балкон. Техническое обслуживание: - автоматическая система пожаротушения, сигнализации и дымоудаления. - централизованная система приточно-вытяжной вентиляции. -самостоятельное и индивидуальное кондиционирование. В жилом комплексе расположен одноуровневый подземный паркинг. Въезд в паркинг осуществляется со стороны двух улиц: Академика Анохина и Тропаревской. В каждой секции расположено по три лифта фирмы OTIS (один пассажирских и два грузовых). Два грузовых лифта спускаются в паркинг. На территории комплекса расположен собственный заповедник с разными видами животных и птиц.



© 2019  
«Времена  
года».  
Продажа и  
аренда  
элитной  
недвижимости.  
Все права  
защищены.

23.04.2019