







## Элитный жилой комплекс «Корона»

- Адрес:  Вернадского проспект,  
д. 92
- Метро / удаленность:  Юго-Западная  
15 мин. пешком
- Ввод в эксплуатацию: 2003 г.
- Тип здания: монолитно-кирпичный
- Коммунальные платежи:  85 руб. за кв.м
-  паркинг ~ 58 руб. за кв.м.



ЖК Корона, расположенный на проспекте Вернадского, идеален для тех, кто ценит роскошь, стиль и комфорт. Этот жилой объект, воплотивший в себе последние усовершенствованные технологии строительства, привлекает своими очертаниями и элегантностью архитектурных элементов. Облик комплекса напоминает корону, а цветовое решение, подобранное архитекторами, подчеркивает благородство и презентабельность постройки. Объект расположен на юго-западе столицы в непосредственной близости к лесопарку Тропарево-Никулино. Под окнами дома находится небольшой пруд, а в шаговой доступности храм Михаила Архангела.



**Продажа 4-комн. квартиры, 127.4 м<sup>2</sup>, 5-й этаж**

№ лота: 102660

ЖК «Корона»

Продано

Этаж/этажность: 5/22

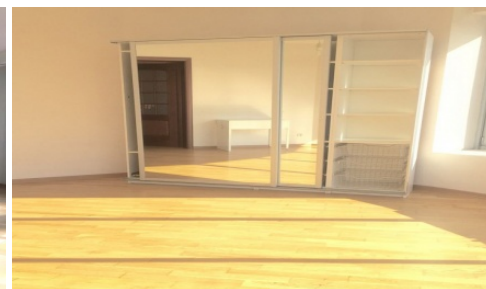
Тип отделки: евроремонт

Правоустанавливающие документы: Собственность

Площадь квартиры: 127.4 м<sup>2</sup>

На продажу предлагается квартира общей площадью 127,4 м<sup>2</sup> Выполнен евроремонт. Планировочное решение: кухня-столовая-гостиная, три спальные комнаты, гардеробная, холл, два санузла. Техническое обслуживание: - централизованная система приточно-вытяжной вентиляции. - автоматическая пожарная сигнализация, система пожаротушения и дымоудаления. - самостоятельное кондиционирование, с возможностью провести индивидуальное кондиционирование.

ОПИСАНИЕ ЖК Жилой комплекс «Корона» премиум-класса в стиле модерн расположен на территории 12 Га в живописном районе ЗАО Москвы рядом с лесопарком Тропарево-Никулино. Комплекс представляет собой огороженное монолитно-кирпичное здание, выполненное в форме большой короны с круглосуточным видеонаблюдением, охранной сигнализацией и профессиональной охраной. Жилой комплекс обладает удобной транспортной доступностью: выезд на Вернадского пр-т (500 м), Ленинский пр-т (1 км) и МКАД (1 км). Комплекс находится в десяти минутах ходьбы от станции метро «Тропарево». На территории жилого комплекса находятся детские игровые площадки, салоны красоты, рестораны, супермаркет, фитнес-клуб, автомойка.



© 2020  
«Времена  
года».  
Продажа и  
аренда 28.01.2020  
элитной  
недвижимости.  
Все права  
защищены.