



Элитный жилой комплекс «Barkli Residence»

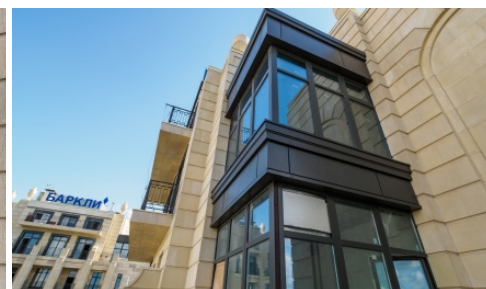
Адрес:  Орджоникидзе улица,
д. 1

Метро / удаленность:  Шаболовская
10 мин. пешком

Ввод в эксплуатацию: II квартал 2016 г.

Тип здания: монолитный

Жилой комплекс элит-класса Barkli Residence расположен в Южном административном округе, а именно в Донском районе, на пересечении первого Рощинского проезда и улицы Орджоникидзе. Рядом расположены многочисленные достопримечательности: Шаболовская телебашня, бывшая усадьба графа Орлова, монастыри Донской и Данилов, Даниловский рынок, ТРЦ, многочисленные медицинские центры, более 15 школ, гимназий и других образовательных учреждений, например, таких, как международная киношкола, детская школа олимпийского резерва....



Продажа 3-комн. квартиры, 115.2 м², 4-й этаж

№ лота: 238030

ЖК «Barkli Residence»

Стоимость за м²:

460 тыс. руб.

Стоимость объекта:

53'000'000 руб.

Этаж/этажность:

4/18

Тип отделки:

евроремонт

Правоустанавливающие документы:

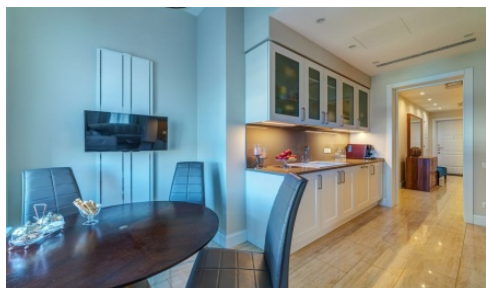
Собственность

Площадь квартиры:

115.2 м²

На продажу предлагается квартира с качественным евроремонтом, общей площадью 115,2 м²

Функциональное планировочное решение: кухня с обеденной зоной, гостиная, две спальные комнаты, три с/у. В квартире семь окон. В отделку квартиры включено: кухня, оборудованная корпусной мебелью Noltr и бытовой техникой Bosch, раковина «Braus», столешница фирмы «Silestone», смесители «Nicolazzi», сантехника «Duravit». Мебель в ванной комнате «Caprigo», светильники «G-Light», «Massive». В санузлах и ванной комнате керамическая плитка фирмы «Tubadzin» с установкой теплого пола «Devimat». Техническое обслуживание: - центральная система кондиционирования; - VRV- система кондиционирования; - централизованная система приточно-вытяжной вентиляции; - централизованная фильтрация и очистка воды до уровня питьевой; - система очистки воздуха; - дополнительная шумоизоляция окон и стен ВХОДНЫЕ ГРУППЫ Входные группы с зонами лобби выполнены в классическом стиле по авторской концепции Robert A. M. Stern Architects. В отделке входных групп использованы высококачественные материалы: натуральный мрамор, дерево. В лобби предусмотрены зоны отдыха с камином и мягкой группой. Остекление входных групп – витражное. В каждой секции установлены лифты Thyssen Krupp, спускающиеся на все уровни паркинга. БЕЗОПАСНОСТЬ Круглосуточная охрана, видеомониторинг по периметру здания, контроль доступа, теленаблюдение, комплексная диспетчеризация здания. За дополнительную стоимость имеется машино-место!



© 2020
«Времена
года».
Продажа и
аренда
элитной
недвижимости.
Все права
защищены.

31.03.2020