




Элитный жилой комплекс «Донской Олимп»

Адрес:  Серпуховский вал улица,
д. 21 (к. 1, к. 2, к. 3, к. 4)

Метро / удаленность:  Шаболовская
9 мин. пешком

Ввод в эксплуатацию: IV квартал 2017 г.

Тип здания: монолитный

Коммунальные платежи:  58 руб./м.

ЖК Донской Олимп находится на улице Серпуховский Вал, д. 21, в Даниловском районе столицы. Территория представляет собой живописный, достаточно тихий бульвар с зеленью деревьев по обеим сторонам. Поэтому те, кто желают уйти от городской суеты, могут купить квартиру в ЖК Донской Олимп...



Продажа 2-комн. квартиры, 77 м², 2-й этаж

№ лота: 281389

ЖК «Донской Олимп»

Стоимость за м²:

455 тыс. руб.

Стоимость объекта:

35'000'000 руб.

Этаж/этажность:

2/18

Корпус/секция:

к. 3

Тип отделки:

евроремонт

Правоустанавливающие документы:

Собственность

Площадь квартиры:

77 м²

На продажу предлагается квартира общей площадью 77 м². Выполнен евроремонт с использованием дорогостоящих и качественных материалов в отделке.

Планировочное решение: кухня-столовая, две изолированные комнаты, с/у, постирочная, гардеробная.

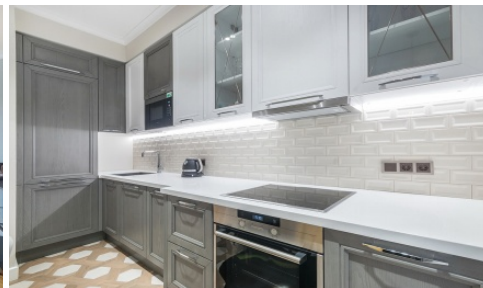
Характеристики квартиры: -Приточно-вытяжная вентиляция с кондиционированием. -Установлена шумоизоляция полов. -Тёплый пол в санузле. -Шкаф отопления с вентилями на каждый радиатор. -

Электропит с распределительными автоматами. -Стояки горячего и холодного водоснабжения с фильтрами фирмы Honeywell. -Водонагреватель накопительный на 50 литров Stiebel Elton с разводкой на кухню и санузел. -Кухонная техника фирмы Siemens – посудомойка, духовка, варочная панель, СВЧ. -Стиральная машина Miele.

Техническое обслуживание: - разводка отопления по полу;

- датчики пожарной системы; - самостоятельное кондиционирование с выводом наружных блоков на эвакуационные балконы, специально увеличенные для этих целей; - система доочистки воды ALCO; - система «Умный дом», позволяющая собственнику подключиться к любой видеокамере в пределах комплекса. ФАСАДЫ: В отделке неветилируемых фасадов использовались: индийский гранит, аравийский мрамор, клинкерный кирпич, вставки из керамической глазурованной плитки, ажурных решеток и лепнины Отделка комплекса выполнена в классической технике «Сграффито».

ПРИДОМОВАЯ ТЕРРИТОРИЯ: Огороженная, благоустроенная территория ЖК «Донской олимп» занимает 4,7 Га. На территории ЖК высажены многолетние деревья, живописные кустарники и цветники. На территории комплекса предусмотрены детские игровые площадки, велосипедная и прогулочная дорожки, площадка для отдыха взрослых. Территория жилого комплекса закрыта для въезда автомобилей.



© 2020
«Времена
года».
Продажа и
аренда
элитной
недвижимости.
Все права
защищены.

14.08.2020